

LES TERRITOIRES INTELLIGENTS

HABITER, ECHANGER, ENTREPRENDRE AUTREMENT

 RÉAGISSEZ
#FORUMTI

CONFÉRENCE D'OUVERTURE

Pauline POTTEUW & Antoine ARQUIÉ

Présidente du Cercle des Développeurs et Animateur

Jean-Luc FUGIT,

Vice-Président Orientation, Réussite Etudiante et Insertion Professionnelle
de l'Université Jean Monnet de Saint-Étienne

Michel BASSET & Bernard BOUREILLE,

Responsables du Master 2 CDT CoPTer (Sciences Po Lyon et IAE St Etienne)

Bernard LORDON,

Chargé de mission au développement durable à l'Université Jean Monnet

LES ÉNERGIES NOUVELLES DES TERRITOIRES EN TRANSITION

Jean Baptiste CALVI,

Directeur du Développement Durable à Saint-Étienne Métropole

Sophie BADOIL,

Chargée de mission Energie au Parc Naturel Régional du Pilat

Elodie RANDREMA,

Animatrice de projet Territoire à Energie Positive pour la Croissance Verte

à la CAPI dans le cadre de Nord Isère Durable

Benoît JEHL,

Directeur Développement Durable et Europe à l'OPAC 38

Plan Climat Energie Territorial

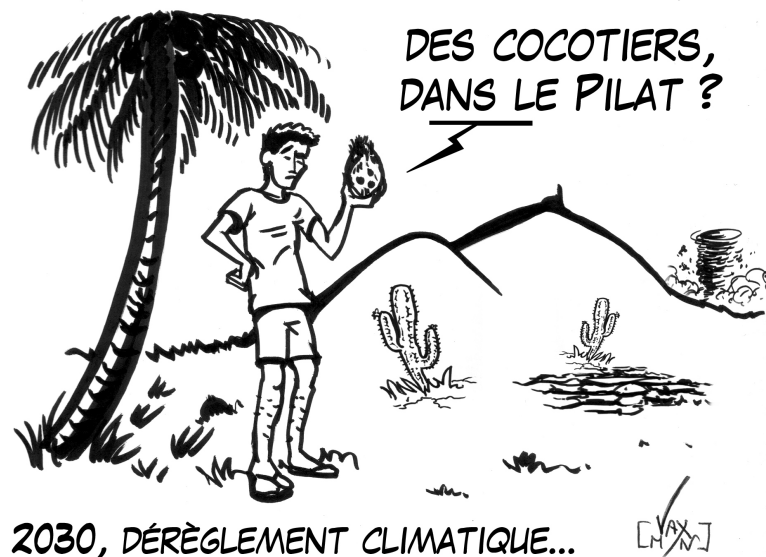
PCET du Pilat

Sophie BADOIL
Saint Etienne
octobre 2015



Présentation des grandes lignes

- Un Parc, une Charte
- Un PCET volontaire
- Pistes d'actions pour 2013-2017



Le Parc naturel régional du Pilat

Carte d'identité du Territoire

70 000 ha

47 communes (Loire et Rhône)

altitude de 140 m à 1432 m

3 zones biogéographiques

2 bassins hydrographiques

200 milieux naturels

13 vallées aux ambiances paysagères différentes

56 000 habitants

64% des actifs travaillant à l'extérieur

3 900 entreprises

1 000 associations

17 villes portes

+ de 2 millions de citoyens à proximité



Le Pilat, un territoire, une Charte, un label



1. **Le Pilat, un territoire riche et fragile** (patrimoines, 2 millions de citoyens à ses portes)
2. **Le Parc, une collectivité originale** (Syndicat Mixte sans compétences ni ressources propres)
3. **Une Charte, le projet de développement durable porté par le territoire** (signée par les adhérents, avec une portée juridique)
4. **Un label attribué par l'Etat pour une durée limitée de 12 ans**



5 missions fixées par le code de l'environnement

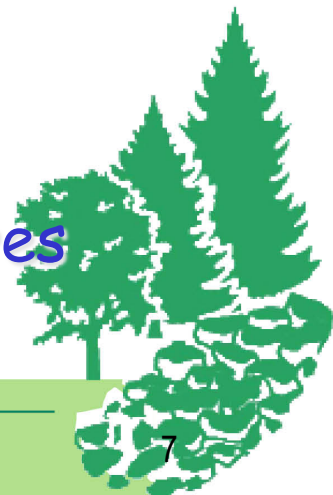
Protéger le patrimoine, notamment par une gestion adaptée des milieux naturels et des paysages

Contribuer au développement économique, social, culturel et à la qualité de vie

Assurer l'accueil, l'éducation et l'information des publics

Contribuer à l'aménagement du territoire

Réaliser des actions expérimentales ou exemplaires dans ces domaines



Mise en cohérence de la Charte du Parc 2013-2025 avec les objectifs d'un Plan Climat Energie Territorial

- **Fort des nombreuses expériences** en matière d'économies d'énergie et énergies renouvelables que le Parc a conduit depuis plus de 10 ans
 - Prise de position pour la mise en œuvre d'un Plan Climat Energie Territorial
 - Formations collectives des élus aux enjeux « énergie climat »
 - Démarche participative d'élaboration du projet de Charte en 2010-2011
- **La nouvelle Charte du Parc** : reconnue comme Agenda 21
- **Le PCET** : programme d'actions dédié déclinées sur un focus Energie-Climat (impacts «énergie climat» de chaque axe de la future Charte)



Objectifs globaux débattus et validés engagements sur le « 3 fois 20 national »

- **20% d'économie d'énergie finale** : soit - 27 000 tep*

Référence : 2005

- **20% de GES** : soit - 88 000 téqCO₂**

Référence : 1990

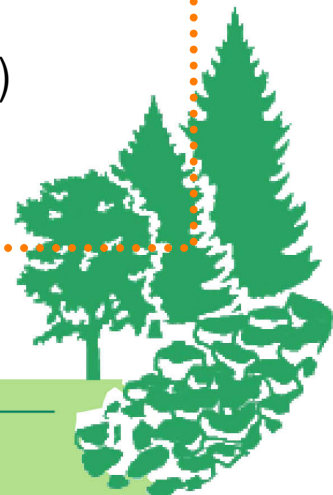
**Atteindre un taux de 20% d'énergies renouvelables
produites sur le territoire du Pilat**

(= taux d'autonomie énergétique égal à 20%) : soit ~ 21 400 tep

*téq = tonne équivalent pétrole (ktép = kilotonne équivalent pétrole)

1 tep = 11 630 kWh

** téqCO₂ = tonne équivalent CO₂



Travail pour le Pilat selon 6 axes stratégiques

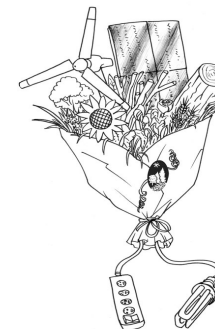
Axe 1. Promouvoir l'urbanisme durable et la mobilité douce et active pour tous (11 actions)

- Parc : 5/6
- Intercommunalités et communes : 4/5



Axe 2. Economiser les ressources, améliorer les performances énergétiques des bâtiments et produire les énergies renouvelables dans le respect du territoire (16 actions)

- Parc : 2/4
- Intercommunalités et communes : 9/12



Axe 3. Suivre l'évolution de la biodiversité et gérer les milieux dans une vision prospective, en intégrant l'approche climat (5 actions)

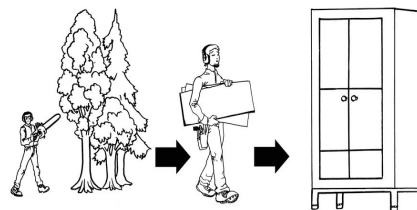
- Parc : 2/3
- Intercommunalités et communes : 2/2



Répartition des actions en cours (2014) - suite

Axe 4. Accompagner l'agriculture et la forêt pour une meilleure prise en compte des enjeux énergétiques et climatiques (3 actions)

- Parc : 1/3
- Intercommunalités et communes : 0



Axe 5. Soutenir le développement économique local et les formes durables du tourisme (6 actions)

- Parc : 1/3
- Intercommunalités et communes : 3/3



Axe 6. Accompagner les acteurs du territoire à la prise en compte des questions climatiques via la sensibilisation, la concertation et la coopération (3 actions)

- Parc : 1,5 /2
- Intercommunalités : suivi PCET et TEPOS



Quelques exemples d'actions conduites par les communes

Expérimenter de nouvelles façons d'habiter :

Eco-hameau de la commune de Burdignes – accompagnement Parc
Expérimentation adaptation commune d'Echalas
22 réseaux de chaleur communaux au bois déchiqueté

Réalisées des économies d'énergie et protéger la biodiversité – partenariat ANPCEN

Extinction de l'éclairage public une partie de la nuit dans 14 communes
et les 2 étoiles nationales de la commune de St Julien Molin Molette



Les Communautés de Communes

Chercher à relocaliser la production d'énergie pour et avec les habitants en valorisant les ressources locales dans le respect des valeurs de tous

Les Ailes de Taillard – Communauté de Communes des Monts du Pilat
Les Centrales Villageoises de la Région de Condrieu – commune de Les Haies
avec RAEE et Parc



Accompagner la précarité énergétique et soutenir la rénovation de l'habitat
PLH des Communautés de Communes et de l'agglomération stéphanoise



Quelques exemples d'actions conduites

le Parc naturel régional du Pilat

Mobilité Pilat (MOPI) – déplacements

Des outils, des conseils, des aides à l'aménagement pour offrir des alternatives à la voiture individuelle sur le territoire du Parc



Une Maison du Parc économe

Suivi des consommations d'énergie du bâtiment et des déplacements des chargés de mission, actions d'économies



Apporter un conseil habitat complet en architecture et économie d'énergie

Co-permanences énergie et architecte conseil du Parc – Héliose - Hespul

et un Centre de Ressource de l'habitat Durable démonstrateur

Et partager, éduquer : programmes énergies et mobilité proposé aux écoles du territoire



20' structuration des thématiques abordées

- De quelle ingénierie avez-vous disposé? quel accompagnement existe?
- Quelles difficultés on rencontre quand on met en place une politique énergétique plus sobre ? Comment s'en prémunir dans une perspective d'amélioration continue?
- Quelles perspectives après la mise en oeuvre d'un TEPCV? Y'a-t'il des liens avec le projet de territoire/de bailleur ?
- Quelle appropriation des acteurs? en interne, quelle acculturation des agents? en externe, quels moyens mis en œuvre pour associer la population/associations/professionnels ?
- Comment on emmène un territoire et ses acteurs dans une politique énergétique ambitieuse ? Quels biais/dispositifs/méthodes ?
- Est ce que votre projet change vos façons de travailler ? Si oui, Quels nouveaux modes de faire (ensemble) impliqués par la mise en œuvre/ l'accompagnement de projets de transition énergétique ?



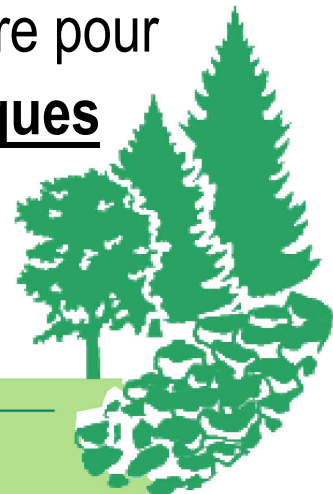
Méthode de concertation interne/ externe

- **Création d'une Commission dédiée Energie-climat avec un Vice Président siégeant au Bureau** (fin 2010)
- **Travail transversal conduit avec chaque Commission thématique** du Parc (urbanisme paysage, gestion des milieux, tourisme et accueil des publics, culture et éducation) par enjeux d'un PCET : lutte, adaptation et gouvernance
- **Valorisation d'un large partenariat technique** de longue date ADEME, Région, CG 42, RAEE, SIEL, SYDER, HELIOSE42, HESPUL 69, DRE, ANAH, DDT, CRPF, ONF, Syndicat des propriétaires forestiers, Chambres d'Agriculture, FD et FRCUMA, Comités de développement Pilat ...
- **Actions de sensibilisation** : Journées d'information, voyages d'étude, chantiers test
- **Soutiens financiers** : différentes contractualisations avec l'Ademe, candidature COEC, soutien Région Rhône-Alpes, Conseil Général, Europe (Feader dans Leader, Feder...)

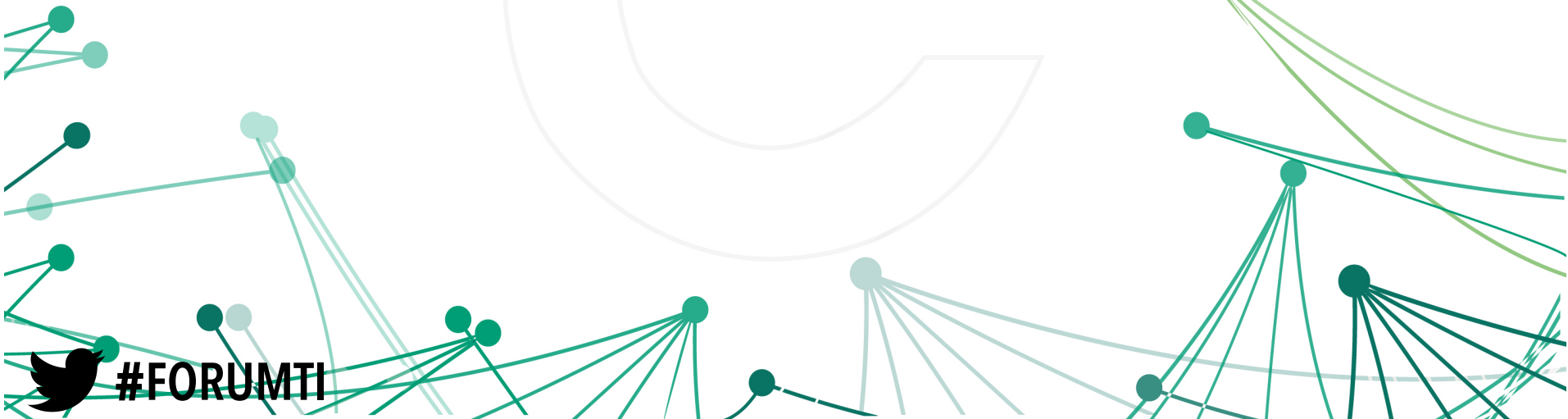


Formalisation progressive

- **Démarche volontaire**
- Création d'instances de pilotage du dispositif : Comité de pilotage, comité technique, intervention dans les Comités partenaires agriculture, forêt, milieux naturels...
- Large concertation territoriale validée en Comité de pilotage en 2012 pour que le PCET soit celui de tout le Pilat et pas seulement celui du Syndicat Mixte du Parc
=>interventions en Conseils communautaires et municipaux
- Puis la **Commission Energie Climat a synthétisé** la matière pour **rassembler les actions identifiées selon 6 axes stratégiques** cohérents avec la Charte 2013-2025 et les thèmes techniques d'un PCET (*exercice difficile !*)



CONTINUONS SUR CES DÉMARCHES...



#FORUMTI

Le Plan climat énergie de Saint-Etienne Métropole

Forum des développeur 3.0
Vers des territoires intelligents
15 octobre 2015

Intervention de Jean-Baptiste CALVI
Directeur mutualisé du développement durable
Saint-Etienne Métropole / Ville de Saint-Etienne

Climat-Energie, où en est-on ?

□ Rappel des objectifs du Plan Climat

La loi Grenelle II fixe les objectifs suivants :

- Réduire de 20% les émissions de Gaz à Effet de Serre (GES) du territoire en 2020 par rapport à 1990
- Réduire de 20% les consommations énergétiques du territoire en 2020 par rapport à 1990
- Porter à 20% la part des énergies renouvelables locales dans le mix énergétique

Ces objectifs ont été approuvés et repris dans leurs plans d'actions territoriaux par Saint-Etienne Métropole et le Parc du Pilat.

**Territoire intelligent
=
Territoire en réseau**

L'animation du Plan climat énergie

Direction
Management
Budget
Instances et validations
Evaluation
Rapports développement durable obligatoires
Partenariats
Commande publique durable

Jean-Baptiste CALVI (1 ETP A), directeur
Françoise GRANGE (0,8 ETP C), assistante de direction
Btissame EL KABABRI (0,5 ETP C), assistante, contrat aidé
Magalie MATHEVET (0,25 ETP C), gestionnaire comptable

Climat énergie

Stratégie de transition énergétique (Plan climat énergie, TEPOS, plan d'actions carbone VSE, métropole exemplaire SEM)

Energies renouvelables

Maîtrise de l'énergie

Lionel JOUVE (1 ETP A), chef de projet plan climat, plan carbone et métropole exemplaire

Damien GRATALOUP (1 ETP A), chef de projet TEPOS et énergies renouvelables

Suzanne BRAKEL (0,5 ETP mise à disposition de ALEC42), chargée de mission énergie climat

Education et sensibilisation au développement durable

Plan d'éducation à l'environnement et au développement durable (scolaires)

Sensibilisation des publics

Joëlle FAYET (0,5 ETP A), responsable

Audrey PLACE (0,8 ETP A), chargée de mission

Farid MILLAZ (0,8 ETP B), animateur

Nicolas DEVILLE (0,8 ETP C), agent administratif

Magalie MATHEVET (0,25 ETP C), assistante

Air Bruit

Plan de lutte du bruit dans l'environnement

Plan de protection de l'atmosphère

Pierre BRUN (1 ETP A ingénieur contractuel), chargé de mission

Biodiversité et cadre de vie

Contrat vert et bleu

Appui au plan vert et bleu de VSE

Cécilia RENAULT -MALHERBE (0,8 ETP A), chef de projet

Christine VEROT (0,5 ETP A), gestionnaire de subventions et chargée de l'accompagnement des partenaires

Direction Développement durable Organisation

Le site Internet du Plan climat



Tous acteurs du climat !
sur le territoire de Saint-Etienne Métropole

Nouveau !

Faites des économies sur vos travaux avec le calculateur de primes énergie



Mentions légales

Découvrir le Plan Climat

S'informer

Témoignages

S'exprimer

Agir

Evaluer mon impact carbone



Cité lib
l'autopartage pour tous



Une nouvelle station Cité Lib à Saint-Etienne !

Cité Lib vient d'inaugurer une nouvelle station d'autopartage, rue Dali à Saint-Etienne...

> lire l'article

Signataires du Plan Climat

Ils s'engagent aux côtés de Saint-Etienne Métropole dans la lutte contre les changements climatiques et contribuent à la réduction des émissions de gaz à effet de serre sur le territoire par :

- La réalisation d'actions concrètes,
- Une exemplarité de leur fonctionnement interne,
- Des projets ambitieux.





FORUM DU PLAN CLIMAT

En route pour un territoire à énergie positive

Saint-Etienne Métropole, le Parc naturel régional du Pilat et l'Ecole des Mines de Saint-Etienne vous souhaitent la bienvenue

Mardi 13 octobre 2015 à 14h00

L'actu du plan climat

N°4
Edition spéciale COP 21
OCTOBRE 2015

Parmi les nombreuses actions menées sur notre territoire pour lutter contre le changement climatique et offrir ainsi un environnement préservé aux futures générations, Saint-Etienne Métropole s'engage fortement pour la modernisation, la rénovation et la densification des transports en commun.

Cette politique de développement s'appuie sur des engagements et des actes concrets destinés à améliorer sensiblement le cadre de vie des habitants de l'agglomération stéphanoise. Qu'il s'agisse de l'acquisition récente de 6 nouveaux bus URBANWAY, de la commande de 16 nouvelles rames ou du prolongement de la 3ème ligne de tramway devant relier Châteauneuf à La Terrasse, l'ensemble des mesures prises doit provoquer une évolution positive des habitudes de déplacement des citoyens.

Une réorganisation et un renforcement du réseau de transports en commun doublé d'une politique tarifaire simple et incitative (10 trajets pour 10 euros) devraient en effet inciter à la diminution de l'usage des véhicules personnels dans l'agglomération et ainsi faire baisser durablement les émissions de CO2.

Les résultats positifs rapidement constatés, suite à la mise en place des premières mesures de notre nouvelle politique de transports en commun, ainsi que tous les exemples d'actions positives initiées par Saint-Etienne Métropole que vous avez découverts dans cette lettre, sont autant d'encouragements à poursuivre avec détermination notre politique de développement durable et de lutte contre le réchauffement climatique.

La qualité de cette politique dépendra surtout, au-delà de la pertinence de nos décisions et de l'efficacité de nos actes, de notre faculté à fédérer autour de notre projet l'ensemble des initiatives positives prises sur notre territoire.

Car ce n'est qu'ensemble, tous réunis autour d'un même objectif, que nous remporterons la course contre la montre engagée pour la préservation de notre environnement.

Gaël PERDRIAU
Président de Saint-Etienne Métropole
Maire de Saint-Etienne

SAINT-ETIENNE
métropole
PLAN CLIMAT
tousacteursduclimat.fr

Energies renouvelables

Déplacements

Aménagement

Bâtiments tertiaires

Agriculture

Biodiversité

Sensibilisation

L'actu DU PLAN CLIMAT N°4 - OCTOBRE 2015

ENERGIES RENOUVELABLES

UN RÉSEAU D'EAU POTABLE QUI PRODUIT DE L'ÉLECTRICITÉ



Propriété de la ville de Saint-Etienne dans la Loire, le barrage de Lavalette, situé sur la commune de Lapte en Haute-Loire, est la principale réserve d'eau potable de l'agglomération stéphanoise (400 000 habitants). D'un volume d'eau de 31 millions de m³, il produit désormais de l'électricité.

C'est avec un débit de 650 litres par seconde que l'eau traverse la micro-centrale hydro-électrique installée par les services de la Ville de Saint-Etienne sur le barrage, suite à l'augmentation réglementaire du débit réservé de la rivière afin d'en protéger la biodiversité. Cette installation permet de produire 2 100 000 KWh par an, soit la consommation annuelle de 1 600 habitants.

Cette nouvelle turbine représente une source d'énergie renouvelable et permet d'éviter l'émission de 140 tonnes de CO₂ par an, soit l'équivalent d'un million de kilomètres parcourus avec une voiture diesel.

Deux turbinages sur brise-charge sont également en cours de réalisation sur les sites de Roche-Corbire et Ouillass, pour atteindre, dès 2016, une production annuelle totale de 6 000 000 KWh. Une étude sera par ailleurs prochainement lancée pour déterminer le potentiel de production d'énergie renouvelable supplémentaire sur l'agglomération qui compte une dizaine de grands barrages d'alimentation en eau potable.

UN COMBUSTIBLE D'UN GENRE NOUVEAU À SAINT-CHAMOND



La ville de Saint-Chamond a missionné le Syndicat Intercommunal d'Energies du département de la Loire (SIEL) pour créer un réseau de chaleur alimenté par la récupération des calories de l'incinérateur à boues de la station d'épuration de Saint-Etienne Métropole.

La chaleur est captée via un échangeur thermique sur le conduit de fumées. Un réseau de chaleur souterrain sur-isolé de 800 mètres, conduit de l'eau à 80°C vers le quartier de Saint-Julien pour l'alimenter en chauffage et en eau chaude. Deux chaudières à condensation gaz ont été installées afin de compléter le système lorsque l'incinérateur ne fonctionne pas. Une installation informatique permet de connaître en temps réel et à distance, la puissance de production et l'ensemble des données nécessaires à la bonne marche de l'équipement.

Cet équipement couvre 65% des besoins des bâtiments raccordés au réseau, soit une école, l'Inspection Académique et 5 logements. Comparée au chauffage au gaz, cette installation évite le rejet de plus de 100 tonnes de CO₂ chaque année.

L'INNOVANT RÉSEAU DE CHALEUR DE FIRMINY

Le chauffage urbain de Firminy fonctionne avec 56% d'énergies renouvelables depuis 2014. Il était auparavant alimenté par trois chaudières au gaz. La ville a décidé d'une mixité énergétique en mettant en place un système novateur comprenant une chaudière bois de 6 MWh et la récupération de la chaleur, produite par la cogénération du biogaz issu du centre d'enfouissement de Roche-la-Molière.

Les déchets fermentescibles du centre d'enfouissement produisent en effet du biométhane en se décomposant, qui, capté, est transformé en électricité par des moteurs à combustion dont la chaleur est récupérée pour chauffer l'eau du réseau. Ce réseau de chaleur alimente environ 6 000 logements en chauffage et en eau chaude.

Ce système permet de réduire de 10 000 tonnes par an les émissions de CO₂ et contribue à la lutte contre la précarité énergétique en diminuant le prix du mégawattheure pour les usagers de 17 % (par rapport au tarif 2012.)



Les visites du Plan climat



Affiches de sensibilisation

Mises à disposition des signataires du Plan Climat de Saint-Etienne Métropole

**ÉNERGIE : SI ON DIMINUAIT
NOTRE CO²NSOMMATION ?**



Mairies, gymnases, bibliothèques, piscines...

**ICI COMME À LA MAISON,
JE CONSOMME AVEC MODÉRATION**



**ÉNERGIE : ÇA CHAUFFE !
SI ON DIMINUAIT NOTRE CONSOMMATION ?**



**ICI COMME À LA MAISON,
JE CONSOMME AVEC MODÉRATION**



Affiches de sensibilisation

Mises à disposition des signataires du Plan Climat de Saint-Etienne Métropole

PAPIER :
FAISONS BONNE IMPRESSION !



ICI COMME À LA MAISON,
JE CONSOMME AVEC MODÉRATION

SAINT-ETIENNE métropole
PLAN CLIMAT
tousacteursduclimat.fr



**ORDINATEURS, IMPRIMANTES,
MACHINES À CAFÉ...**
EN PARTANT LE SOIR, ÉTEIGNONS-LES !



Mettre en veille Ⓞ c'est bien, éteindre Ⓞ complètement c'est mieux!

ICI COMME À LA MAISON,
JE CONSOMME AVEC MODÉRATION

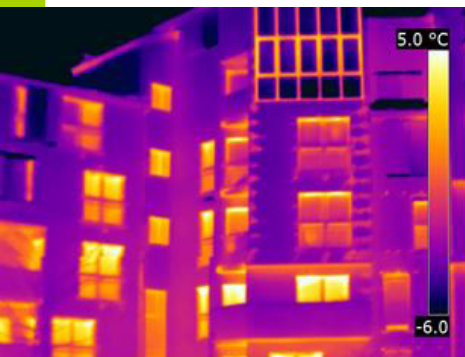
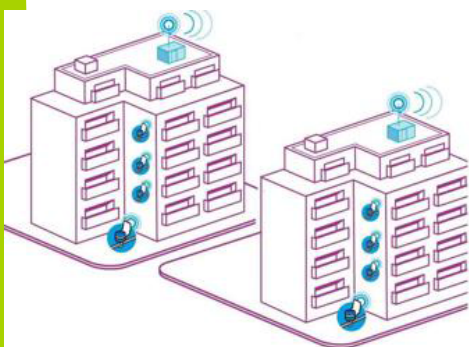
SAINT-ETIENNE métropole
PLAN CLIMAT
tousacteursduclimat.fr



Territoire intelligent
=
Territoire qui évalue et évolue

Du plan climat énergie au TEPOS

RÉPONSE A L'AMI VILLE DURABLE DE L'ANRU



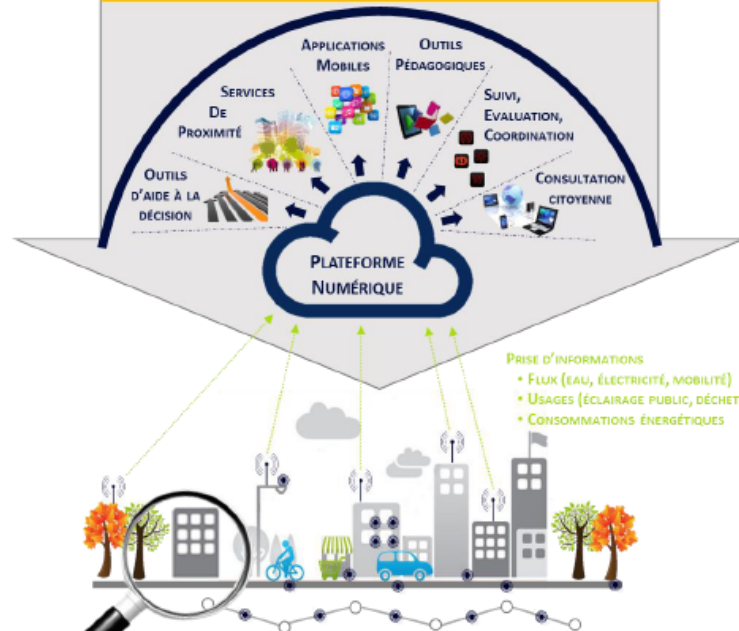
OBJECTIFS STRATÉGIQUES

- Baisse des consommations d'énergie au logement
- Amélioration de la qualité de vie via un cadre environnemental requalifié et une gestion urbaine et sociale de proximité renforcée
- Développement de l'emploi et de l'activité économique en lien avec la formation professionnelle et la rénovation énergétique

EXEMPLES DE DÉMONSTRATEURS CONCRETS

- Projet « Allumer la ville » en partenariat avec Philips et Cité du Design
- Construction exemplaire RT2020 îlot Gonnard / Abbé de l'Épée
- Recyclerie de quartier en RDC (économie circulaire)
- Projet de rénovation de la Halle Freyssinet
- etc...

DÉMOCRATIE PARTICIPATIVE (PLATEFORME COLLABORATIVE, SONDAGES, ENQUÊTES,...)



- PRISE D'INFORMATIONS
- FLUX (EAU, ÉLECTRICITÉ, MOBILITÉ)
 - USAGES (ÉCLAIRAGE PUBLIC, DÉCHETS)
 - CONSOMMATIONS ÉNERGÉTIQUES

PROJET-PILOTE DE RÉNOVATION DE LA HALLE FREYSSINET DE CŒUR DE QUARTIER



EN UN PÔLE D'EFFICACITÉ ÉNERGÉTIQUE INNOVANT REGROUPEANT L'ENSEMBLE DES ACTEURS DE CETTE THÉMATIQUE



E-DECLIC
TARENZAIE-BEAUBRUN-COURIOT
Quartier énergétique

ISOLATION DES COMBLES PERDUS

VILLE DE SAINT JEAN BONNEFONDS

- Isolation des combles perdus par soufflage de laine de verre. Les bâtiments concernés (écoles, crèches, salle polyvalente) représentent la moitié de la consommation de gaz de la ville.

La société GDI isolation prend en charge le dossier CEE qui permet le financement d'une grande partie de l'opération.

- 4.000 € de budget pour cette opération
Temps de retour sur une saison de chauffe
- 5.000 € de gain /an et 20 tonnes de CO2 économisées/an.



STREET

Sillons de Transition
Économique et Écologique
du Territoire

Projet conduit
par le CIRIDD

- Phase 1 : Etat de l'art et repérage de 15 initiatives remarquables dans la Loire autour de :
 - Circuits courts énergétiques
 - Boucles de sobriété et efficacité des ressources
 - Circuits de proximité
 - Coopération ouverte et innovante
- Phase 2 : trois projets collaboratifs et innovants
 - Fabrication additive dans la Loire
 - Ecologie Industrielle et Territoriale sur le territoire de Loire Forez
 - Démonstrateur d'économie circulaire sur Saint Etienne Métropole
- Impacts d'essaimage (octobre 2015)
 - Valorisation du projet STREET sur les réseaux : 669 scoops, 5972 visiteurs, 247 abonnés, 4098 réactions sur les réseaux sociaux
 - Restitution avril 2015 : 50 participants, Intervention de 12 porteurs de projet, Évènement relayé par 4 structures externes
- Budget 2013 – 2015 (80 000 €)



Le Livret

Pour en savoir plus :
www.iddlab.org/street

Micro centrale hydroélectrique (station Latour)

Syndicat des Eaux « Cotatay-Ondenon »

- Installation d'une micro centrale hydroélectrique sur la conduite d'adduction d'eau en amont de l'usine de traitement du Syndicat

Elle exploite l'énergie hydraulique produite à partir du prélèvement d'eau brute réalisé sur le barrage du Cotatay

Le débit est de 218 m³/h soit 60l/s et la puissance de 37kW

- Partenaires :

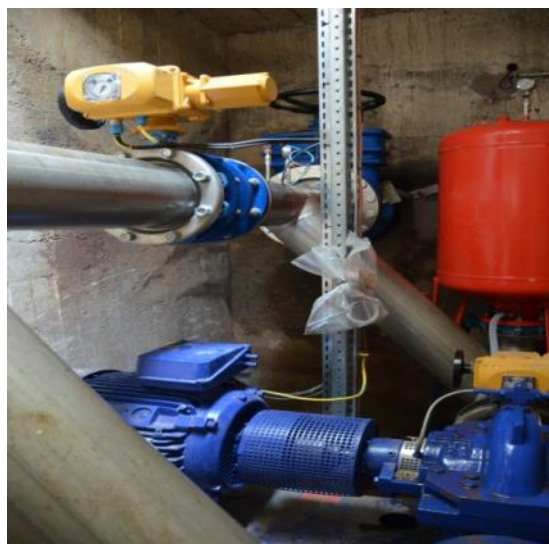
SIEL de la Loire – Maître d'Ouvrage et financeur

- Coût de l'initiative : 200 000 Euro HT

Cette installation permettra de générer, chaque année, 14 000€ de revenus issus de la revente de l'électricité sur le réseau.

- Résultats chiffrés, impacts environnementaux

Cet équipement permet une production annuelle de 130 000 kWh. L'installation fonctionne 16H/24 et permet d'alimenter l'équivalent de la consommation électrique annuelle de 55 foyers.



Hérisson Carbone

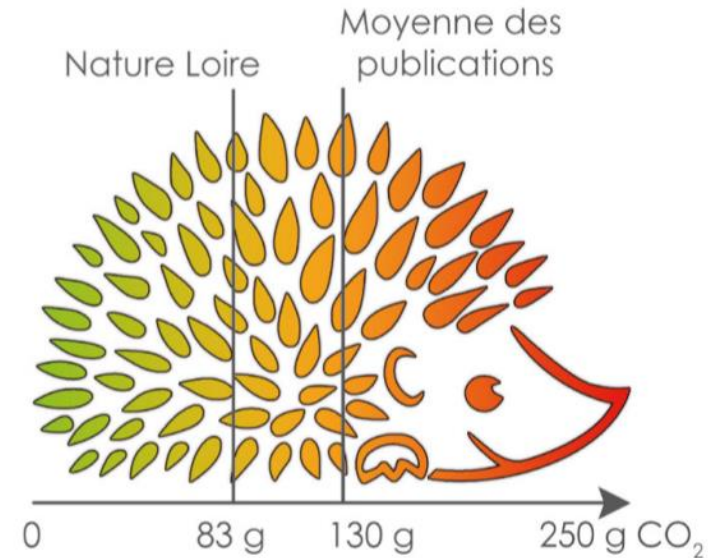
FRAPNA Loire

- Contexte : Bilan Carbone®
- Objectifs : ↘ coût carbone de nos publications & sensibiliser nos lecteurs
- Moyens : Imprimeur locaux



De 130g/m² à 90g/m²

- Chargé de mission DD : ½ j / publication
- Résultats :
 - Trajet de livraison = 2 km au lieu de 47
 - Papier 40 g/m² en moins
 - Bilan Carbone® < de 25% à la moyenne des publications en France



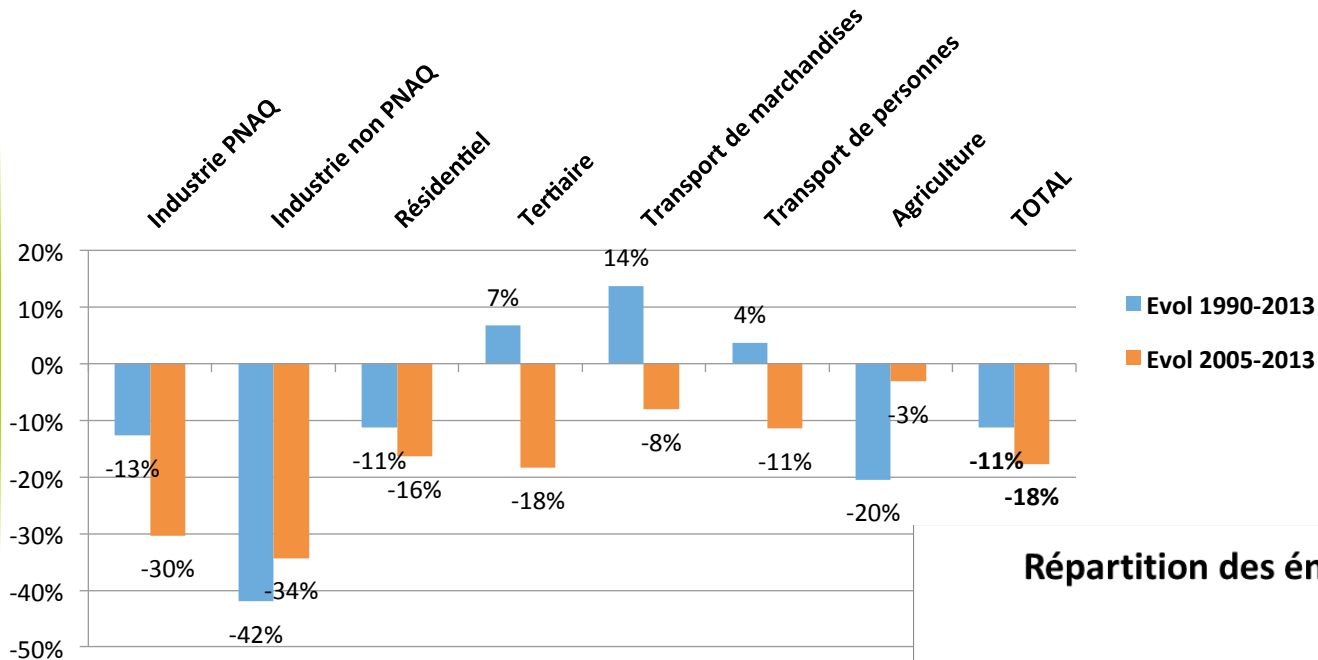
- **128 kg CO₂ évités** depuis janvier 2014

Territoire intelligent
=
Territoire qui invente

Des solutions
« made in Saint-Etienne »

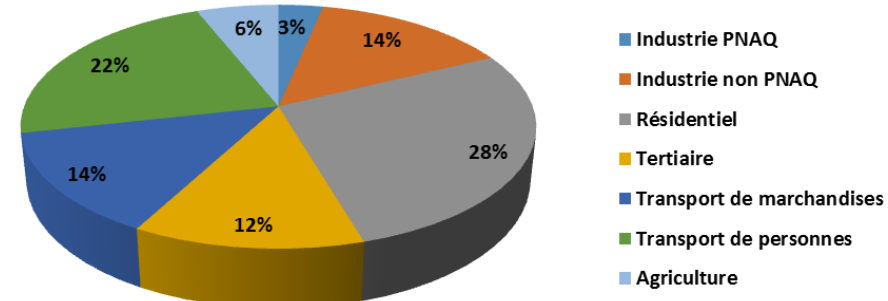
Climat-Energie, où en est-on ?

Evolutions des émissions de GES sur le territoire de Saint-Etienne Métropole



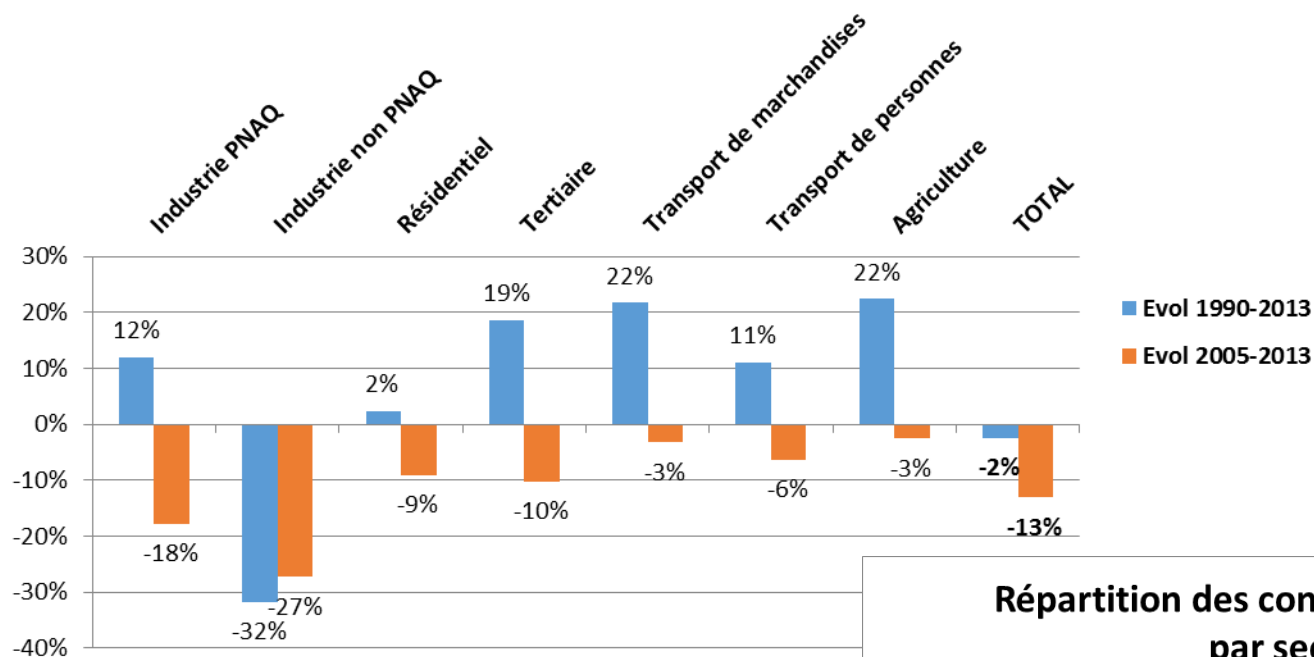
(Source: Air Rhône-Alpes)

Répartition des émissions de GES par secteur en 2013



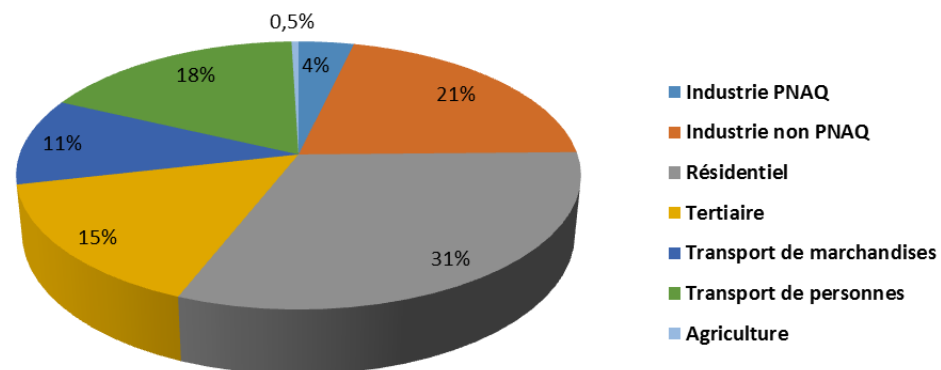
Climat-Energie, où en est-on ?

Evolution des consommations énergétiques du territoire de Saint-Etienne Métropole

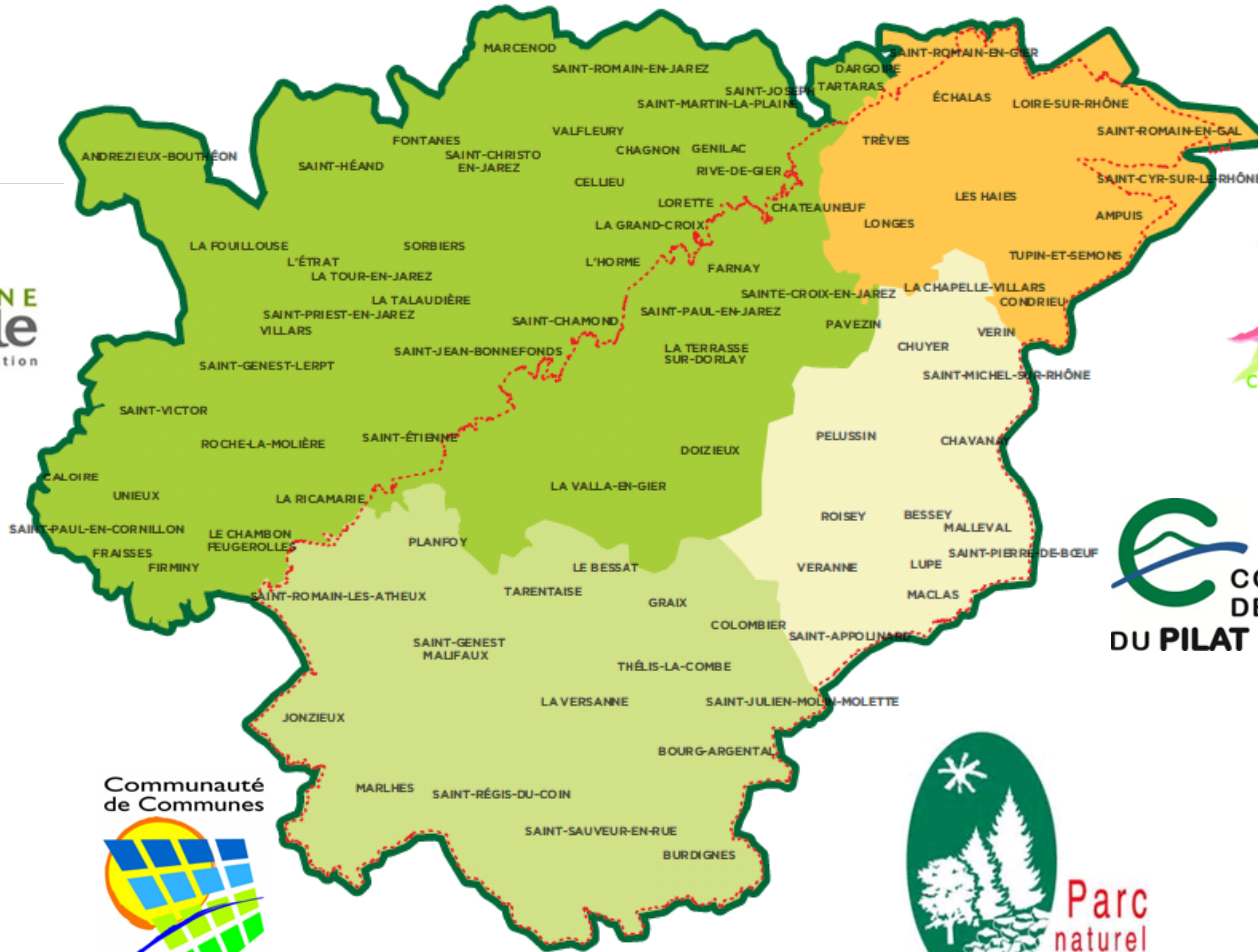


(Source: Air Rhône-Alpes)

Répartition des consommations énergétiques par secteur en 2013



Périmètre TEPOS



Communauté de Communes



des Monts du Pilat



Parc naturel régional du Pilat



Vers un Territoire à Énergie Positive

Territoire à Énergie Positive (TEPOS)

- Un appel à Manifestation d'Intérêt (AMI) lancé par la **Région** et l'**ADEME** en Rhône-Alpes.

Une **candidature commune** portée par Saint-Etienne Métropole et le Parc Naturel Régional du Pilat, soit un périmètre couvrant 86 communes, **co-construite** avec un grand nombre d'acteurs du territoire

- reconnaissance officielle : 18 février 2015

Territoire à Énergie Positive pour la Croissance Verte (TEPCV)

- Un appel à Manifestation d'Intérêt (AMI) lancé par le **Ministère du développement durable**.

Démarche parallèle à la dynamique TEPOS régionale

- reconnaissance officielle : 9 septembre 2015



Vers un Territoire à Energie Positive

Objectif : améliorer l'équilibre énergétique du territoire

Consommer moins d'énergie

En 2050, 2 fois moins qu'en 2010

Produire plus d'énergies renouvelables (EnR)

70% de la consommation couverte par
des énergies renouvelables en 2050

→ multiplier par 6 le recours aux EnR
entre 2010 et 2050



Vers un Territoire à Energie Positive

Une mobilisation des acteurs locaux

3 enjeux

- **Mobiliser** largement autour d'un projet de territoire **urbain rural**
- **Etre inventif et innovant** pour faire **beaucoup avec des moyens contraints**
- Mettre **l'énergie au centre des stratégies de développement** territorial, économique et d'innovation

7 axes de travail

- **Maîtriser l'étalement urbain** et contribuer à l'équilibre du territoire
- Contribuer à la **création d'activité et d'emploi**
- **Réduire les inégalités** d'accès à l'énergie
- **Réduire les consommations** d'énergie
- Exploiter l'ensemble du potentiel d'**énergies renouvelables**
- **Réduire la vulnérabilité économique** des particuliers, entreprises et acteurs publics
- **Réduire la vulnérabilité** du territoire **au changement climatique**

Vers un Territoire à Energie Positive

Des bénéfices pour le territoire

réduire l'empreinte
écologique et la
dépendance
énergétique du
territoire

développer des
filières créatrices
d'emploi et non
délocalisables

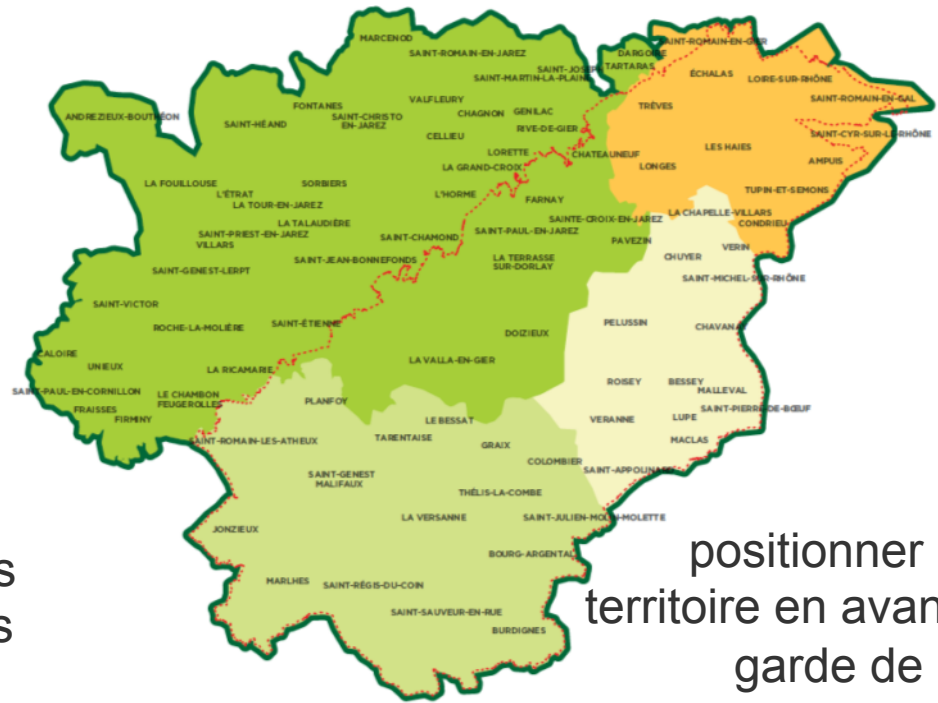
valoriser les
potentialités de
l'économie verte

expérimenter de
nouveaux produits et
services innovants

qualifier les
entreprises
locales

bénéficier de soutiens
prioritairement fléchés sur les
territoires TEPOS-TEPCV

positionner le
territoire en avant-
garde de la
transition
énergétique



Vers un Territoire à Energie Positive

Des bénéfices pour les porteurs de projet

Des **bonifications de subventions** de l'ADEME et de la Région

De l'**ingénierie pour accompagner les projets**, techniquement et dans la recherche de financements

Une **réflexion mutualisée** et une connaissance approfondie du territoire :

- étude de potentiel de développement des réseaux de chaleur, stratégie d'implantation des bornes de recharge de véhicules électriques, étude de gisements d'énergies renouvelables,...

Des **outils mis à disposition** :

- affiches de sensibilisation aux économies d'énergie dans les bâtiments communaux, service de prêt d'éco-gobelets pour les événements, et d'autres outils à développer selon les besoins

Des **échanges d'expériences**

Vers un Territoire à Energie Positive

Des bénéfices pour les porteurs de projet

Exemple : 500 000 € d'appui du Fonds de financement de la transition énergétique (TEPCV) ont été obtenus pour et grâce aux projets de :

- filière biodiesel à partir d'huiles alimentaires usagées (Ondaine Agro)
- accompagnement à la rénovation de l'éclairage des commerces (EDEL)
- rénovation énergétique d'une salle des fêtes (Commune de Bessey)
- aide aux agriculteurs pour des installations d'énergies renouvelables (SEM)
- réhabilitations thermiques des sièges de la CCMP et de la CCRC
- aide aux éco-investissements des entreprises industrielles (SEM)
- achat d'un véhicule électrique pour optimiser la Centrale Villageoise Photovoltaïque (Commune de Les Haies)
- achat d'un véhicule hybride intercommunal (CCMP)
- achat de 3 véhicules au gaz naturel (SimplyCité)
- création de 10 stations d'autopartage (Citelib)



Vers un Territoire à Energie Positive

Un plan d'actions à faire vivre ensemble !

Pour valoriser les projets et les actions,...

- recherche des **aides** disponibles,
- réponses aux **appels à projets**, dans des délais courts,
- **communications** dans le cadre du projet TEPOS.

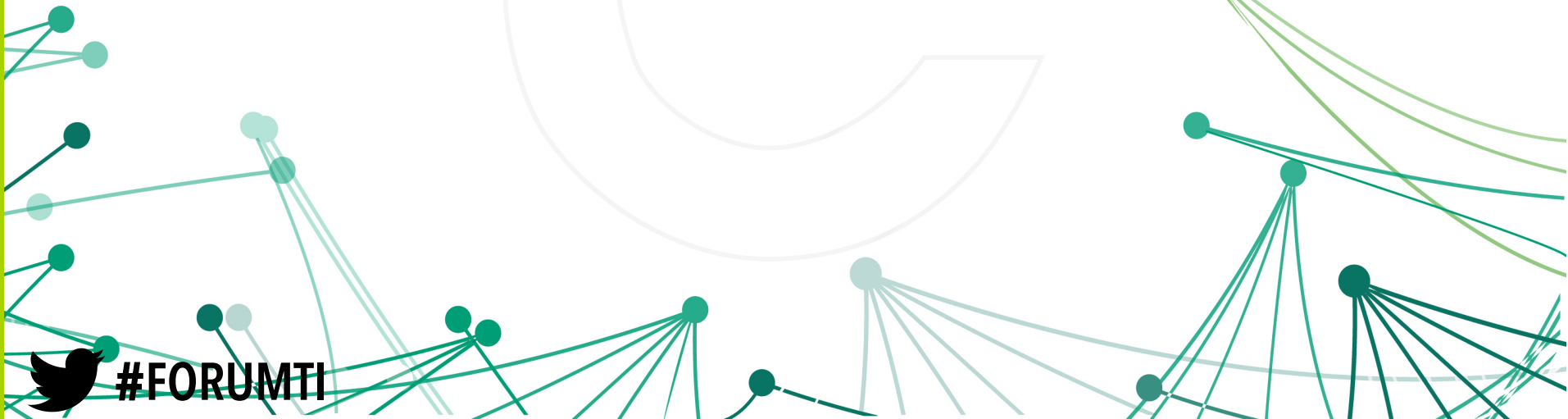
... et pour proposer un **accompagnement adapté** aux besoins,...

... **nous avons besoin de connaître vos projets !**

- caractéristiques des projets, échéances, chiffrage sommaire,
- retours d'expériences



CONTINUONS SUR CES DÉMARCHES...

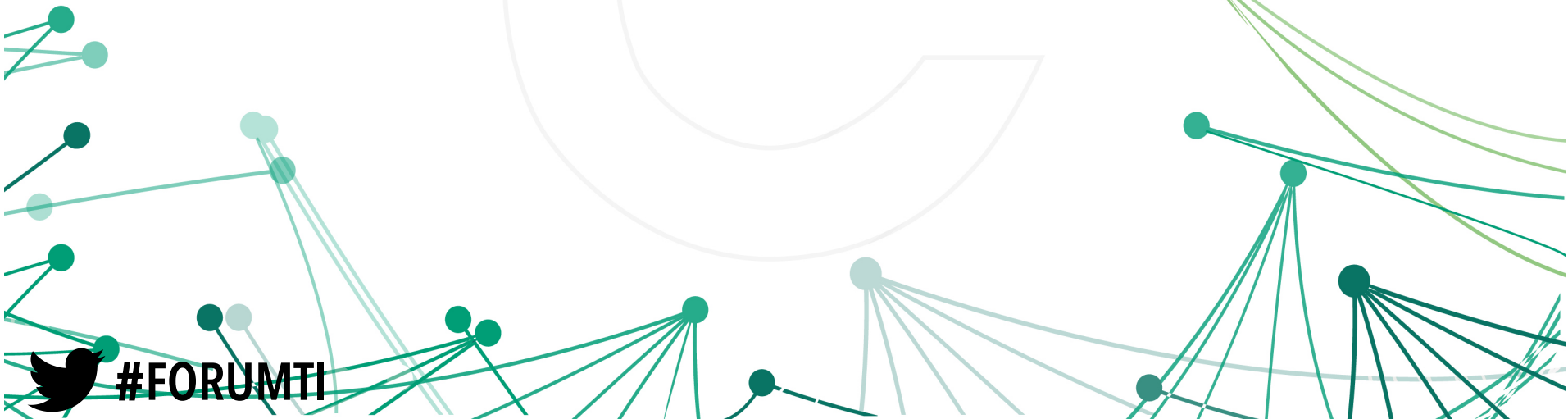


#FORUMTI

« FAIRE ENSEMBLE » LES TERRITOIRES

Renaud DENIS,

Médiateur numérique - association Zoomacom



VISIO-PRÉSENTATION D'UN VILLAGE INTELLIGENT : AYEN, LE DÉVELOPPEMENT DURABLE A SON VILLAGE

NOUVEAUX CIRCUITS ÉCONOMIQUES LOCAUX

INTRODUCTION PAR

Philippe SENNA,

Chargé de mission au Ministère de l'Écologie, du Développement Durable et de l'Énergie (MEDDE)

Nouveaux Circuits économiques locaux

Philippe SENNA

**Commissariat Général au Développement
Durable**

Bureau des Territoires

-
- **« Nous nous sommes enrichis de l'utilisation prodigue de nos ressources naturelles et nous avons de justes raisons d'être fiers de notre progrès. Mais le temps est venu d'envisager sérieusement ce qui arrivera quand nos forêts ne seront plus, quand le charbon, le fer et le pétrole seront épuisés, quand le sol aura encore été appauvri et lessivé vers des fleuves polluant leurs eaux et dénudant les champs ».**

Théodore Roosevelt
discours à La Haye, 1909

Nouveaux Circuits économiques locaux

- *Le développement durable à la croisée des chemins : La rencontre de deux courants de pensée : la prise de conscience écologique et le débat entre économistes entre les notions de développement et de croissance*
- *Avancer vers une transition écologique, énergétique et économique des territoires (SNTEDD, Loi TE, rapport au ministre de C. Lepage)*
- *L'engagement des collectivités :*
 - les économies d'énergie,
 - l'optimisation de la gestion des déchets,
 - la réduction en nombre et en gamme du parc de véhicules et l'usage plus systématique des modes de déplacement doux pour les activités de la collectivité,
 - l'optimisation de l'utilisation des différents consommables (informatique, papier, phytosanitaires pour les espaces verts, ...)
 - la reprise en régie de certains services (amélioration de l'action, équilibrage dépenses / recettes...),
 - la mutualisation des achats, équipements, voire des bâtiments et locaux divers...

Nouveaux Circuits économiques locaux

- *Des collectivités pro-actives à travers la commande et l'investissement publics*
- *Des projets d'acteurs locaux (privés et publics) qui expérimentent de nouveaux modes de production et de consommation, voire des modes solidaires, ou de coopération,*

Participent à la croissance verte,
Mobilisent les richesses endogènes du territoire,
Territorialisent les activités économiques,
Recherchent la résilience, l'adaptation, la robustesse du territoire.

Nouveaux Circuits économiques locaux

Emergence d'une nouvelle économie territoriale basée sur un cocktail :

- d'économie présenteielle : une économie basée sur la population réellement présente sur un territoire qui peut varier rapidement, et qui à la fois produit et consomme ;
- d' économie productive : la richesse du territoire est majoritairement issue des revenus du travail et du capital des entreprises privées présentes sur le territoire.
- d' économie de liaisons ou circulaire : elle s' inscrit dans un cadre plus large de l' utilisation efficace des ressources et fédère de nombreux champs d' activités existants



Nouveaux Circuits économiques locaux

- *Une économie de liaisons ou circulaire qui s'appuient sur*
 - la réparation,
 - le réemploi,
 - le recyclage,
 - l'éco-conception,
- l'économie de la fonctionnalité,
- l'écologie industrielle



Nouveaux Circuits économiques locaux

- Une nouvelle économie qui sous-tend des modes de financement, d'investissement, de fonctionnement alternatifs, différents, solidaires
- **La finance solidaire** (placement de l'épargne dans des activités à forte utilité sociale et environnementale, éthique et transparence)
- **La mobilisation de l'épargne locale et le financement participatif** (appelé aussi crowdfunding)
- **Le prêt et le microcrédit solidaire**
- **Le financement participatif en capital** : l'investisseur prend des parts au capital de l'entreprise créée ;
- **Les monnaies locales complémentaires**
On compte en France aujourd'hui plus de 30 initiatives parmi lesquelles le Sol Violette à Toulouse (depuis 2011), l'Abeille à Villeneuve-sur-Lot ou le Galléco sur le département d'Ille-et-Vilaine

NOUVEAUX CIRCUITS ÉCONOMIQUES LOCAUX

ÉCOLOGIE INDUSTRIELLE TERRITORIALE

Muriel MAILLEFERT,

Professeur des Universités en aménagement-urbanisme (Lyon 3)
& spécialiste de l'Écologie Industrielle Territoriale

Zenaïde HUBERT,

Chargée de mission Bureau des secteurs professionnels, MEDDE



Ecologie industrielle : des acteurs au développement territorial

Muriel Maillefert

Université Lyon 3 et EVS-CRGA UMR
5600

muriel.mailliefert@univ-lyon3.fr

St Etienne, 15/10/2015



Introduction

- Ecologie Industrielle comme question importante aujourd'hui :
 - enjeu **industriel**,
 - enjeu **environnemental**,
 - enjeu **territorial** (éco-circulaire)
- Réflexion renouvelée sur les modes de développement en lien avec les entreprises et les ménages (attractivité, ancrage, pérennisation) thématique du cadre de vie et du Bien-Etre, ville durable

- Travail depuis 2008 sur l'Écologie Industrielle
- Vision autour des jeux d'acteurs (action collective), de la coordination (marchande/non marchande), des modes de développement territoriaux
- Terrains d'étude : le Dunkerquois et autres terrain en Nord Pas de Calais
- Aujourd'hui, territoire rhône-alpin (Vallée de la Chimie, GPRA..)

- Projets et partenariats
- COMETHE (2008-2011)
- ACTEIS (2011-2013)
- Référentiel EIT (2014-2016)
- MODEVACT (2015-2017)
- Réseaux locaux : Atelier 2 (UMR 5600)
école des mines d'Alès (LGEI), école des
Mines de St Etienne...

PLAN

- 1/ Contexte et enjeux
- 2/ Exemple de projets (COMETHE et ACEIS)

1/ Ecologie Industrielle : contexte, enjeux

- Qu'est-ce que l'Ecologie Industrielle Territoriale? (EIT)
- **Robert Frosch** et **Nicholas Gallopoulos** (1989), « *Scientific American* » consacré à « la gestion de la planète Terre »
- Approche par l'économie « standard »

- Impossibilité d'extension du mode de production/ consommation occidental à l'ensemble des consommateurs à cause de **l'augmentation des déchets**
- Pour les entreprises la prise en compte de ces déchets constitue une **externalité**
- Solution proposée : jouer sur le coût de production via une **incitation fiscale+ appui sur le PT**

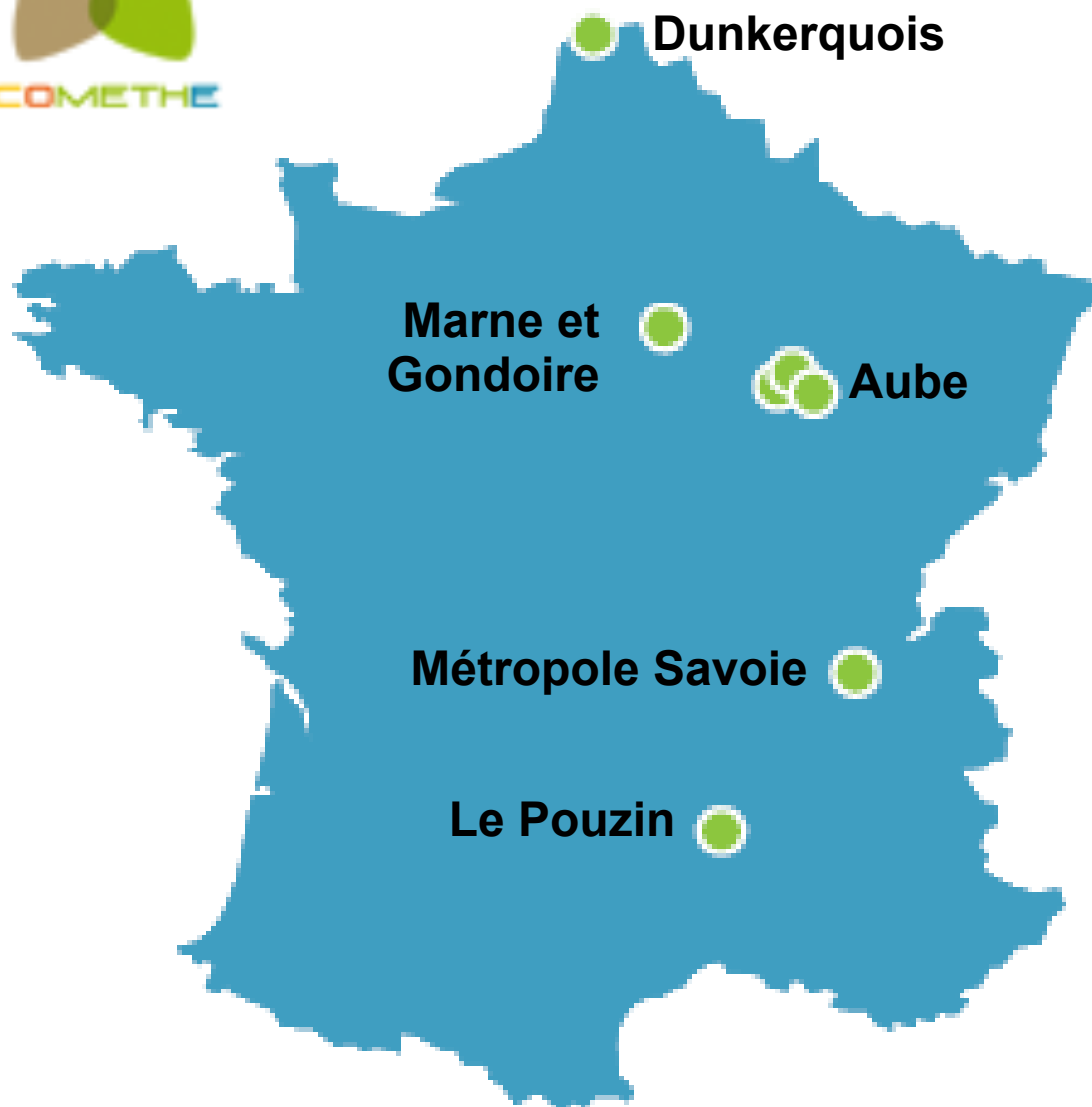
- Par cette méthode incitative, **les éco-systèmes industriels pourraient imiter les écosystèmes naturels**
- « **Production durable** » (« *sustainable manufacturing* »), réconciliant économie et environnement (efficacité et viabilité), et bien-être (équité).

Questions

- Quelle forme de durabilité?
- Quels liens systèmes productifs/acteurs?
- Quel rôle des sciences de l'ingénieur et des sciences sociales (facteur humain)



2/ Projets COMETHE et ACTEIS



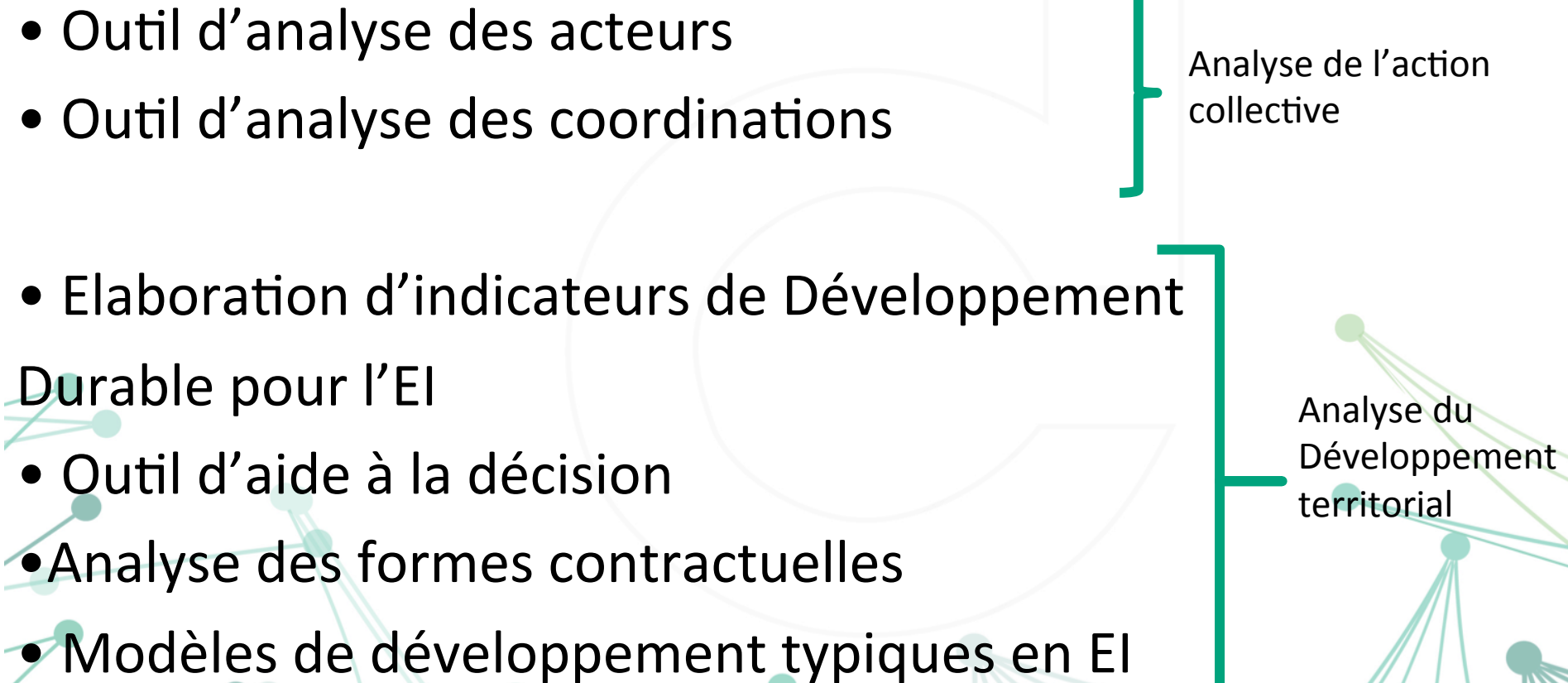
Le projet COMETHE

- Un projet de recherche-action ANR, (février 2008 - avril 2011)
- Conception d'une méthodologie et d'outils
- Expérimentation sur 5 territoires pilotes :
 - Aube
 - Dunkerquois
 - Métropole Savoie
 - Marne et Gondoire
 - Le Pouzin

www.comethe.org

Projet ACTEIS :

Formes contractuelles et modes de développement

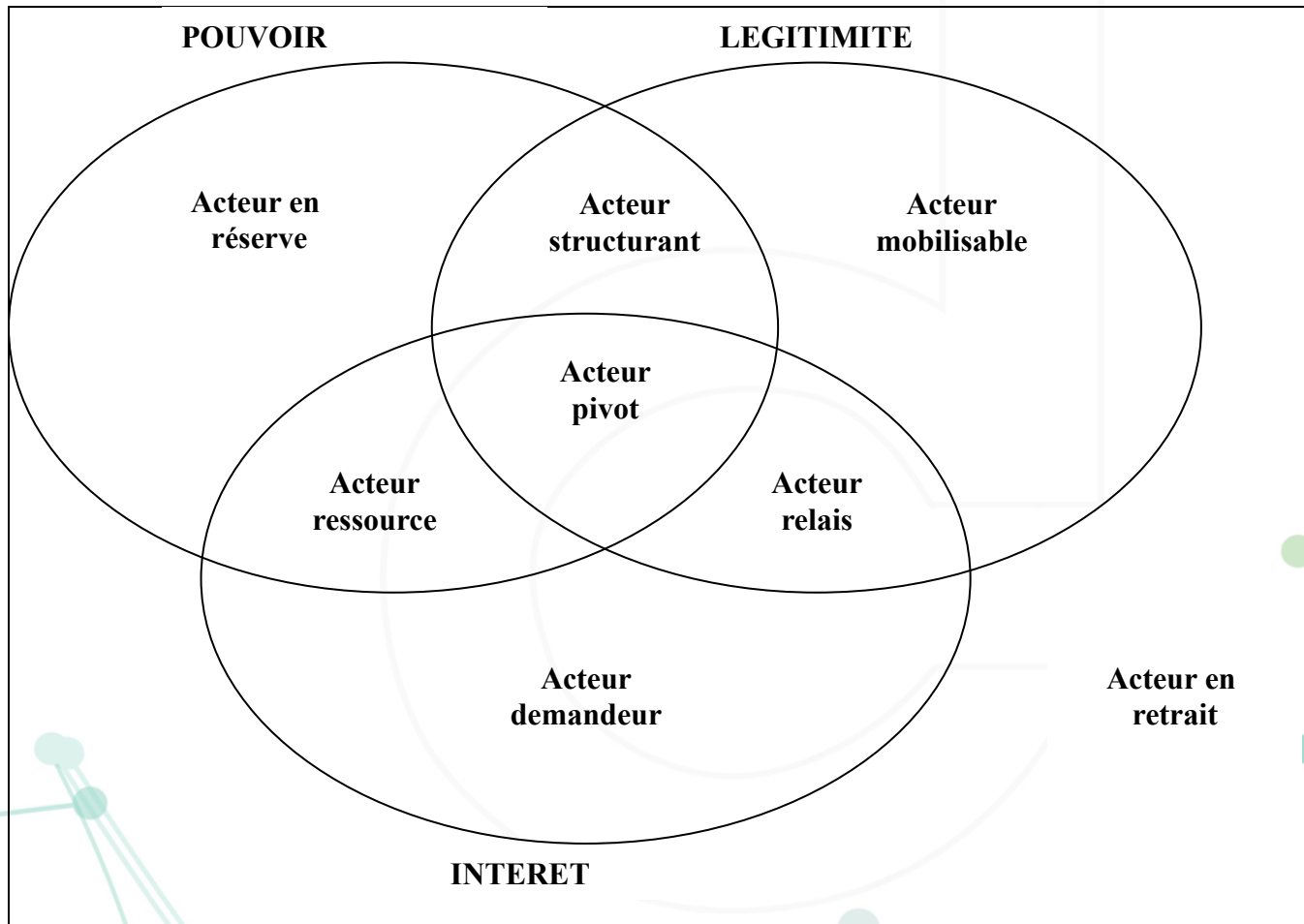
- Outil d'analyse des acteurs
 - Outil d'analyse des coordinations
- } Analyse de l'action collective
- Elaboration d'indicateurs de Développement Durable pour l'EI
 - Outil d'aide à la décision
 - Analyse des formes contractuelles
 - Modèles de développement typiques en EI
- } Analyse du Développement territorial
- 

Analyse des acteurs

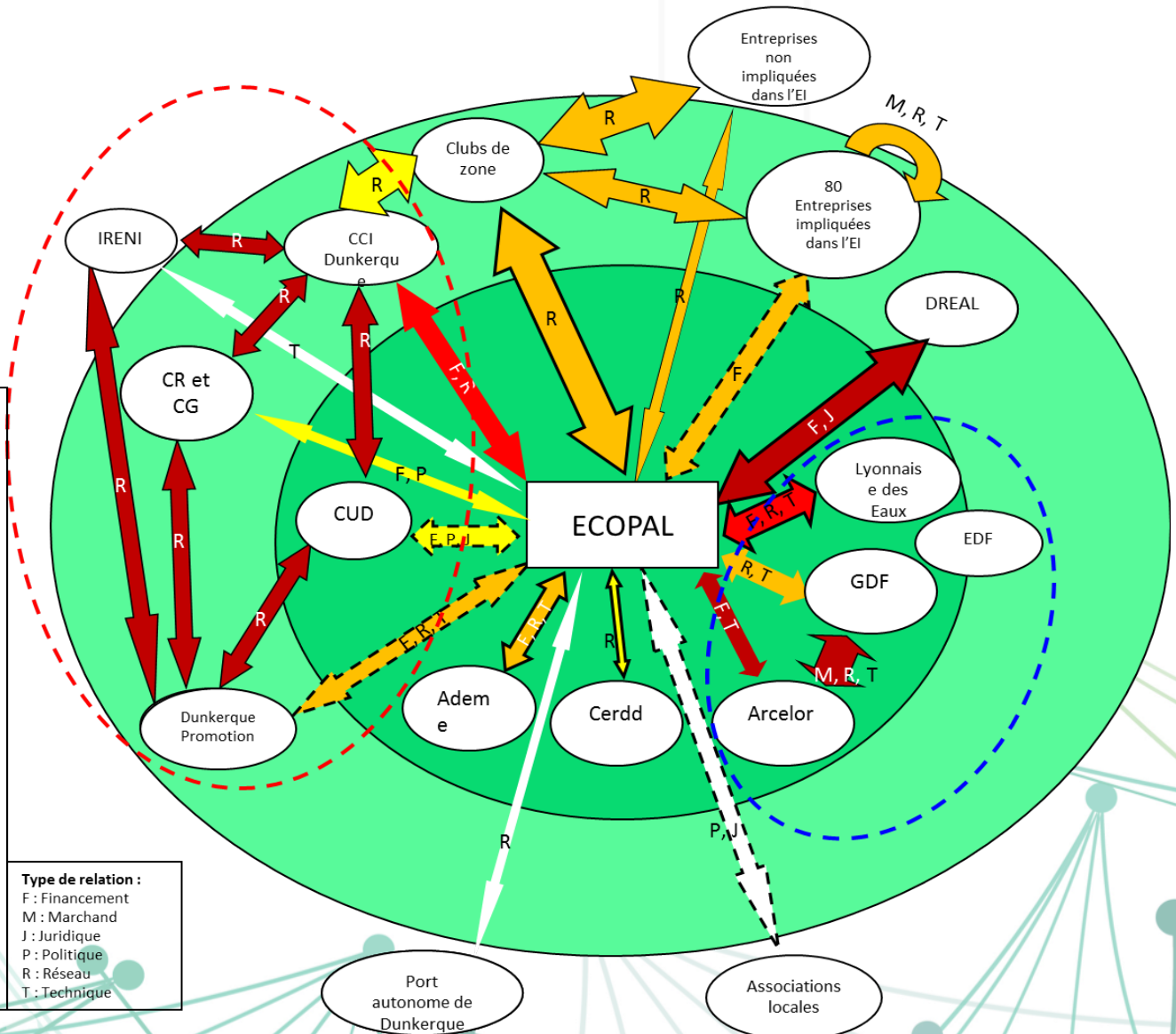
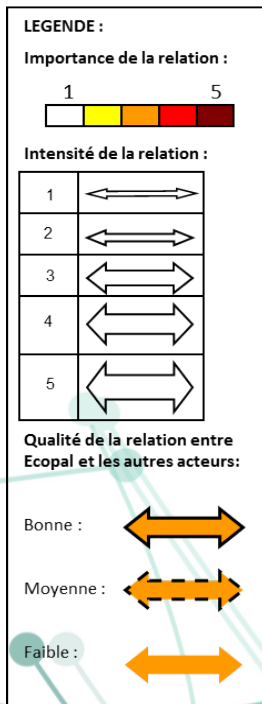
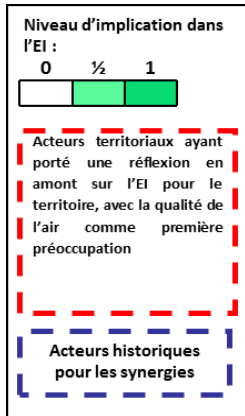
Attributs	Légitimité	Pouvoir	Intérêt / motivation	Envergure
critères	Confiance et reconnaissance (utilité)	Légal et administratif	Economique	Micro- locale
	Confiance et reconnaissance (expérience)	Economique	Social	Locale
	Cohérence des missions et des compétences	Charismatique	Environnemental	Régionale
	Représentativité	Lobbying	Image / acceptabilité / pouvoir	Nationale
	Forte / faible	Fort / faible	Fort / faible	Internationale

Attributs	Légitimité	Pouvoir	Intérêt / motivation	Envergure
Acteur 1 Ex: gestionnaire ZAE	Forte, expérience	Fort, admin, éco	Env, Soc	Micro-local/ local
Acteur 2...				

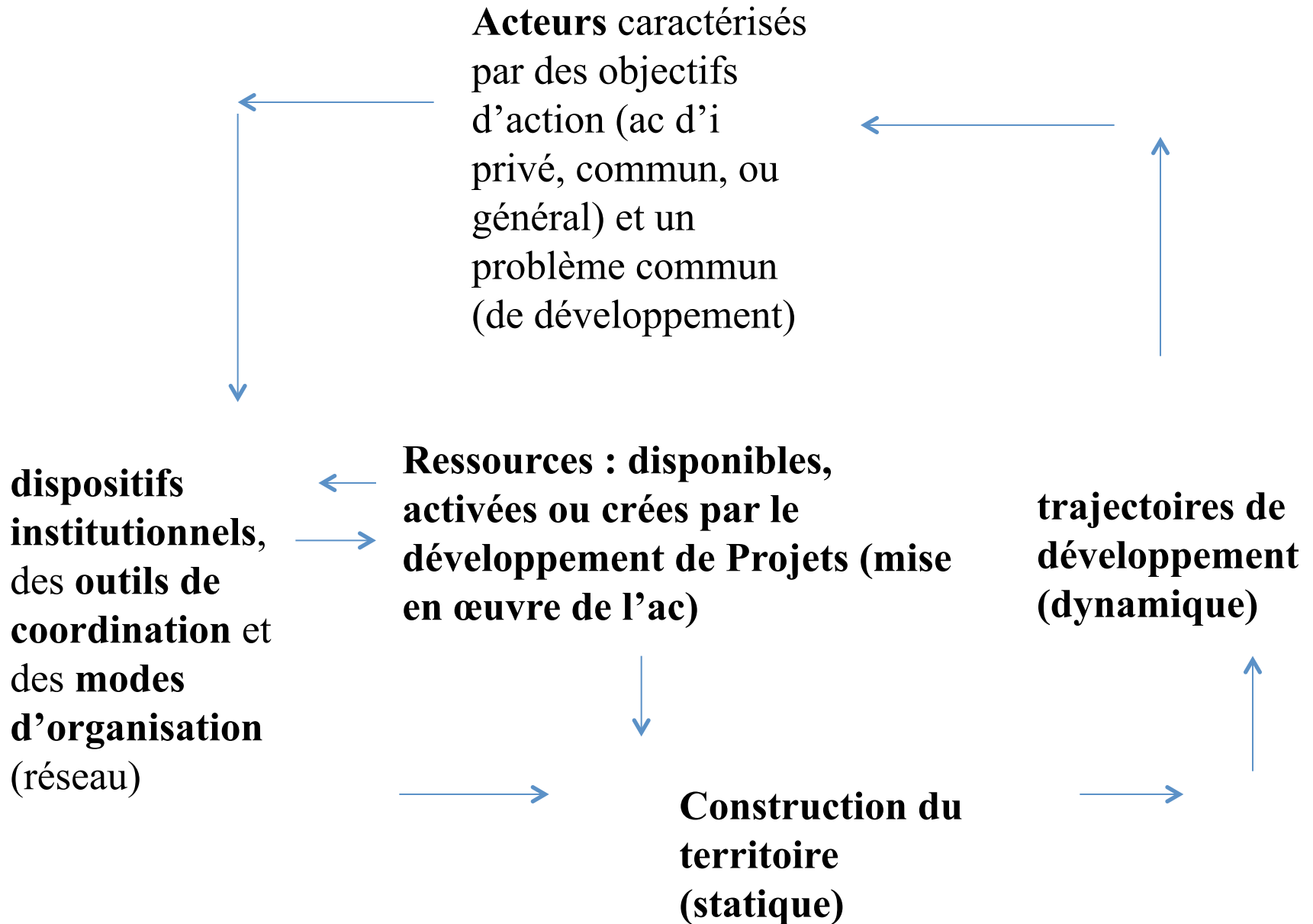
Typologie des acteurs



Cartographie des coordinations: Déclinaison sur le dunkerquois



Analyse des trajectoires de développement (territorial)

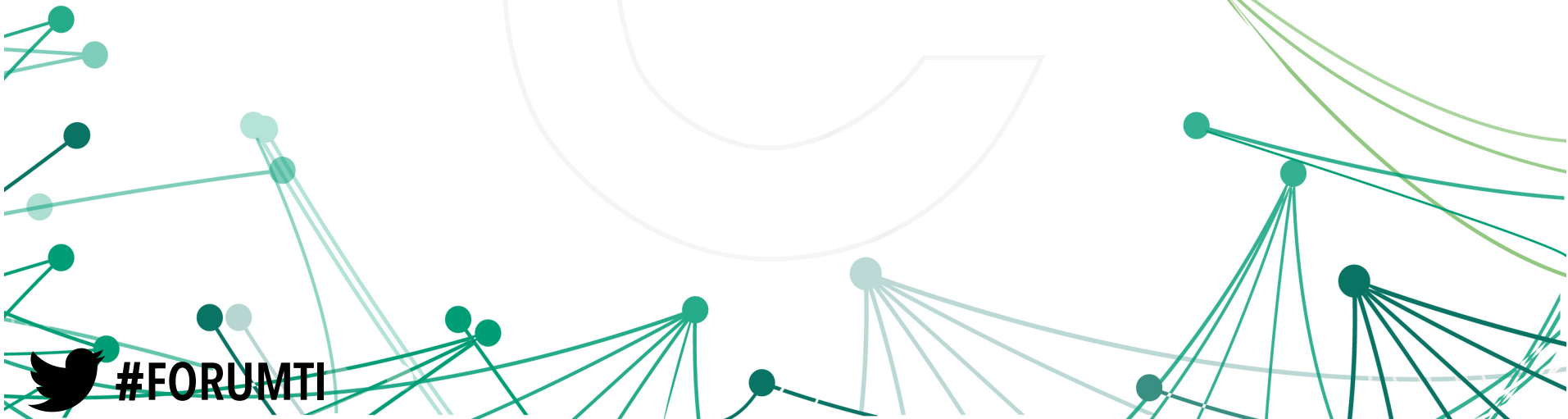


Conclusion

- Approche liant acteurs, réseaux et territoires
- Typologie des acteurs et formes d'action collective (notion d'intérêt général, intérêt privé et intérêt commun).
- Analyse de la gouvernance territoriale comme un construit de formes d'action et de projets de développement.

NOUVEAUX CIRCUITS ÉCONOMIQUES LOCAUX

ÉCOLOGIE INDUSTRIELLE TERRITORIALE

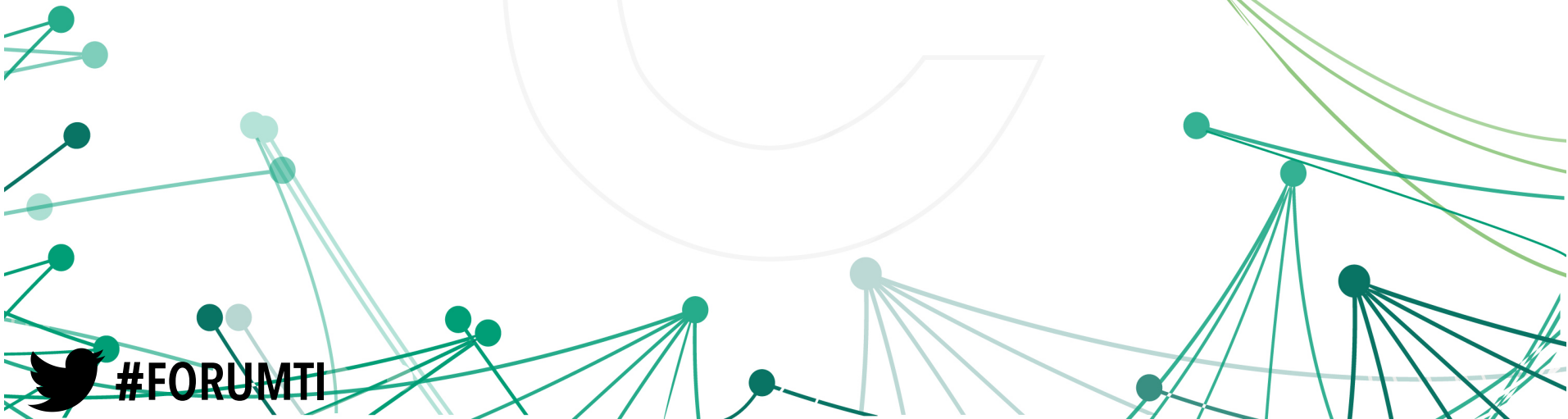


#FORUMTI

NOUVEAUX CIRCUITS ÉCONOMIQUES LOCAUX

*LES MONNAIES LOCALES COMPLEMENTAIRES :
L'EXEMPLE DE TOULOUSE*

Bruno DE MENNA,
Coordinateur de l'association Sol



NOUVEAUX CIRCUITS ÉCONOMIQUES LOCAUX

LES CIRCUITS DE FINANCEMENT PARTICIPATIF

Joël LEBOSSÉ,

Directeur Général de Nef Investissements

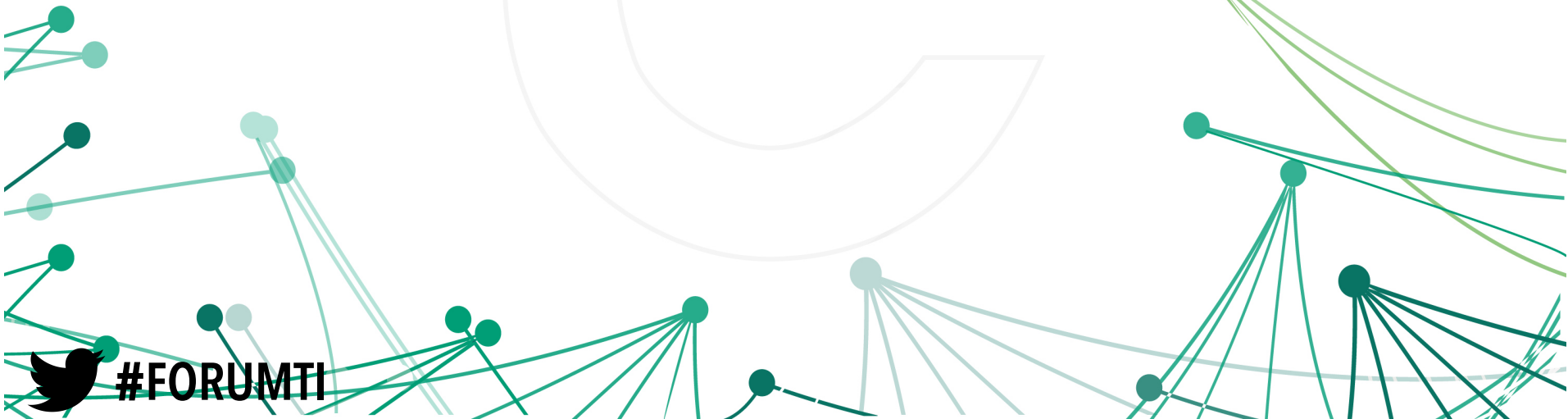


#FORUMTI

FOCUS SUR UN TERRITOIRE INNOVANT

Nicolas TAILLANDIER,

Directeur du Pays Combraille en Marche



#FORUMTI

SCÉNARIOS
CRÉATIFS
POUR
TERRITOIRE
POSITIF



FABRIQUE
FUTURS

Le Cercle des développeurs
15 octobre 2015 SAINT ETIENNE



<http://lafabriquedesfuturs.com/>

\\ Phase préparatoire : RÉFLEXION SUR LA MÉTHODOLOGIE

/ Une stratégie 2005/2015 qui n'est plus portée

/ Une volonté de questionner la méthode et les outils

/ « Le futur à plus d'avenir que le passé »



\\ Phase préparatoire : RÉFLEXION SUR LA MÉTHODOLOGIE

Résidence de «Mise au gris» à Paris / déc. 2012

9 Réunions réalisées entre janvier et avril 2013 avec les différents acteurs du territoire

Définition du cahier des charges et sélection d'un prestataire en Mai 2013



\\ Phase préparatoire : Les 4 étapes de la Fabrique des futurs

- 0 – Communication/formation
- 1 – La cartographie positive
- 2 – Définition et choix des défis
- 3 – Les images désirables du futurs
- 4 – Feuille de route et pilotage

Le concept de « SOCIAL FICTION »

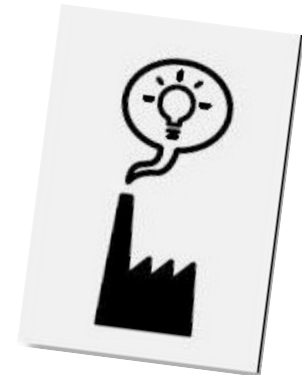


**PLAUSIBLE
POSSIBLE**

PHASE 0 \

CHARTRE GRAPHIQUE ET COMMUNICATION

RESIDENCE DU 22 AU 24 JUILLET 2013



\\ J 1- Repérage et observation de la communication sur le territoire dans les 6 bourgs centres



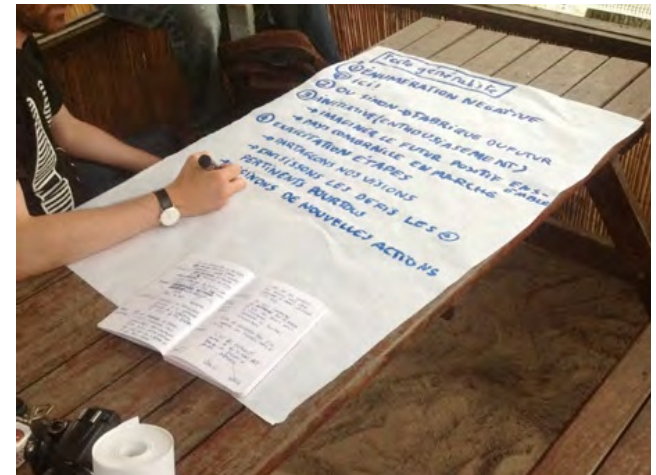
\\ J 2- Conception des outils de communication

« Quelles inspirations ? »



\ J 2- Conception des outils de communication

Séance d'écriture des messages et de présentation de La Fabrique à La Naute.



\\ J 3- Formation au Malouca Beach

Chartes de Pays - Agenda 21 - Politiques territoriales

Concept de « Sociale Fiction »



PHASE 0&1

COMMUNICATION, OUTILS VIDEO

RESIDENCE DU 4 AU 6 SEPTEMBRE 2013

SCÉNARIOS
CRÉATIFS
POUR
TERRITOIRE
POSITIF



\ J 1- Formation et installation des outils de communication

Charte graphique et outils de communication. Installation dans les centres bourgs



TITRE



LOGO



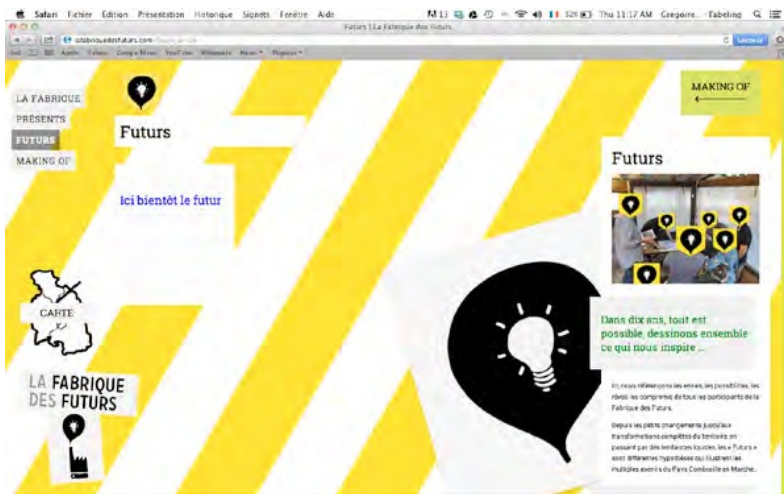
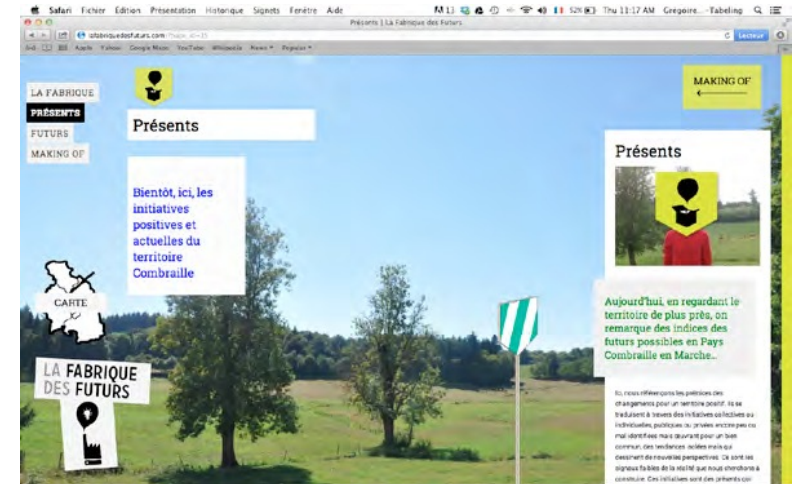
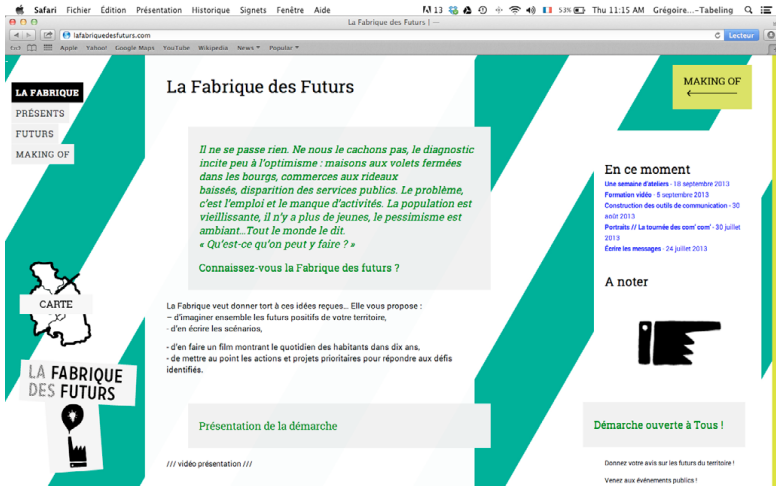
BASELINE



Format A2

\\ J 1- Formation et installation des outils de communication

Formation aux outils en ligne, prise en main du site Internet



\\ J 1- Outils de communication



Installation pour les Centres Bourgs

BOITE A IDÉES

Les supports

LA BOITE A IDÉE DE LA FABRIQUE

1. Choisissez l'un des questions autour de vous
2. Imaginez une réponse crédible ou positive à la question
3. Composez le numéro 05 55 17 32 45
4. Présentez-vous en quelques mots
5. Rappelez nous la question à laquelle vous répondez
6. Racontez-nous votre vision du territoire

www.la-fabrique-des-futurs.com

FABRIQUE FUTURS

SCÉNARIOS CRÉATIFS POUR TERRITOIRE POSITIF

\\ J 2- Formation vidéo / St Sylvain Bellegarde Apprendre à faire des images (cadre, lumière, son...)



\\ J 2- Formation vidéo / St Sylvain Bellegarde

Tournage d'une vidéo de présentation de la Fabrique des Futurs



PHASE 1 \

CARTOGRAPHIE POSITIVE



\\ Ateliers de cartographie positive

RESIDENCE DU 16 AU 20 SEPTEMBRE 2013

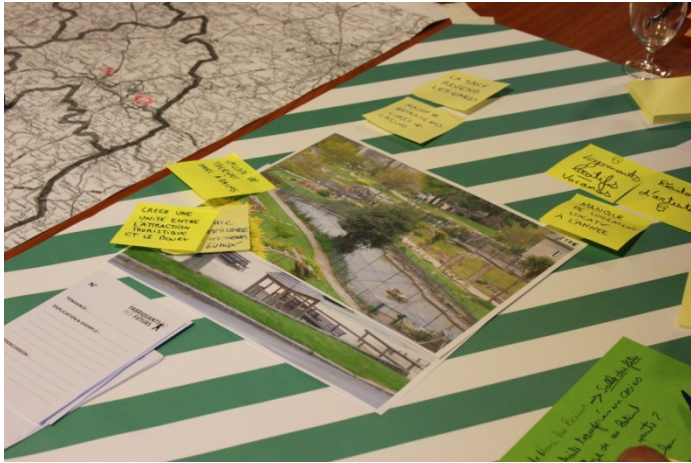
Faire remonter toutes les représentations positives du territoire / Cartographier le courant faible positif



\\ Interviews

RESIDENCE DU 30 SEPTEMBRE AU 4 OCTOBRE 2013

2 équipes / 45 interviews de 2h00 filmées



La fabrique des futurs présent(s) : Jean-...



La fabrique des futurs présent(s) : Hervé ...

La fabrique des futurs présent(s) : Jean-F...



La fabrique des futurs présent(s) : Guilla...



La fabrique des futurs présent(s) : Félix B...



La fabrique des futurs présent(s) : Caroli...



\ \ Rand'auto

Visites guidées du Pays par les Présidents de com.com



\\ Derushage et montage du 1er film : archéologie du présent / du 7 au 11 octobre 2013

LA FABRIQUE

PRÉSENTS

FUTURS

MAKING OF

TÉLÉCHARGEMENTS



CARTE

FABRIQUE
DES
FUTURS



MAKING OF



ARCHEOLOGIE DU FUTUR, LE PREMIER FILM DE LA FABRIQUE DES FUTURS EST EN LIGNE!



\\ Projections dans les cinémas



FABRIQUE FUTURS
**VENEZ PARTICIPER
AUX PROJECTIONS DÉBATS
DE LA FABRIQUE DES FUTURS**

**Un film sur Combraille en Marche
avec la participation de ses habitants...**

La Fabrique est un outil qui propose d'imaginer ensemble les futurs possibles de notre territoire, de mettre au point les actions et les projets prioritaires pour répondre aux défis de demain : grâce à l'outil vidéo, vous en écrirez les scénarios. La Fabrique se propose de poser un regard neuf sur le territoire. Venez y participer.

Ouvert à tous

**Le jeudi 28 novembre
à 20h30**

Entrée Gratuite

Plus d'infos sur:
<http://lafabriquedesfuturs.com>



la montagne

\\ Projection du 1er film

Fin novembre 2013

« Archéologie du Présent »



Projection à Boussac



Projection à Evaux les bains



Projection à Lavaveix les mines

PHASE 2 \

LA DEFINITION ET LA SELECTION DES DEFIS



\\ Synthèse des travaux des phases précédentes

**\\ Les 3 minutes du Futur
des collégiens d'Auzances**

**\\ Évaluation de la Charte
2005 - 2015**

\\ Rencontre des Pays voisins

**\\ Entretiens avec les
communautés de communes**

\\ Compte rendus des interviews

\\ Synthèse des Rand'auto

\\ Formation Géoclip

**\\ Rédaction d'un portait
statistique du territoire**

**\\ Synthèse des projections
débats**

**\\ Synthèse des ateliers de
cartographie positive**

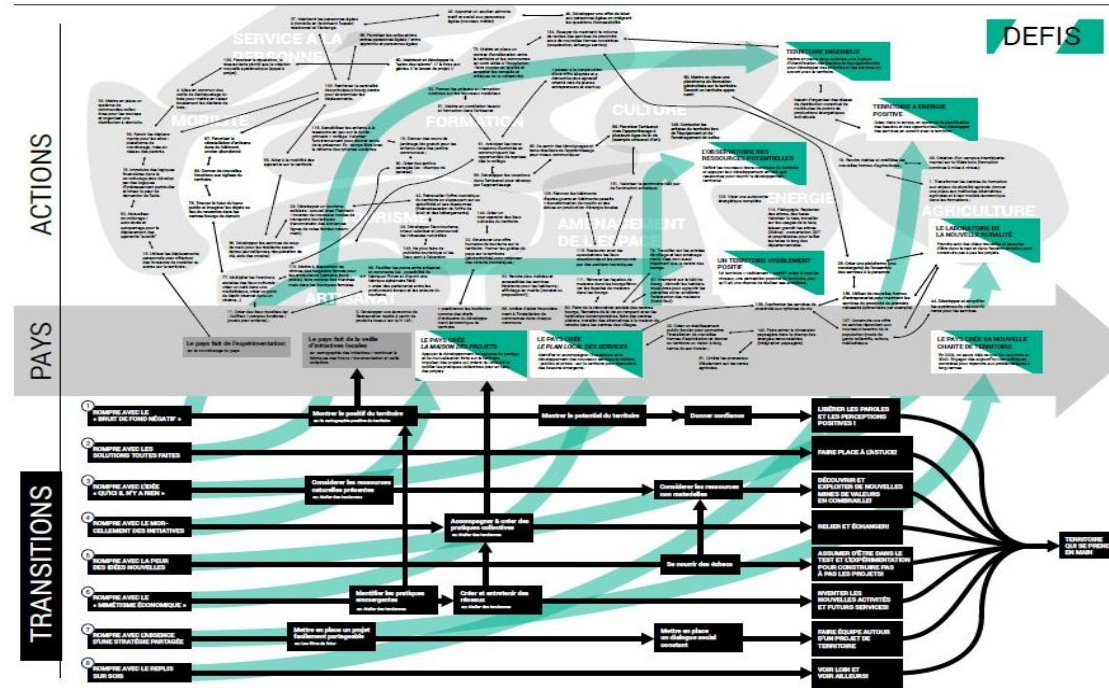


// Rédaction des défis Plénière du Codev / Bureaux des Com.com février 2014



// Rédaction des défis

Table ronde à Limoges le 11 mars 2014 avec le Conseil Régional, le Conseil Général, la DREAL, pour présenter l'état d'avancement des travaux de La Fabrique des Futurs



Processus de projet et premiers défis thématiques

// Les 8 défis thématiques de la Fabrique des futurs

Défi n° 1 / Enfance : semer des graines pour un territoire positif

Défi n° 2 / Énergie : le territoire à énergie positive

Défi n° 3 / Alimentation : bien manger localement

Défi n° 4 / Economie : nouvelles activités et nouveaux lieux pour entreprendre

Défi n° 5 / Mobilité : des réseaux intelligents

Défi n° 6 / Aménagement et centre-bourgs : repenser les usages et les fonctions

Défi n° 7 / Culture : du spectateur à l'acteur

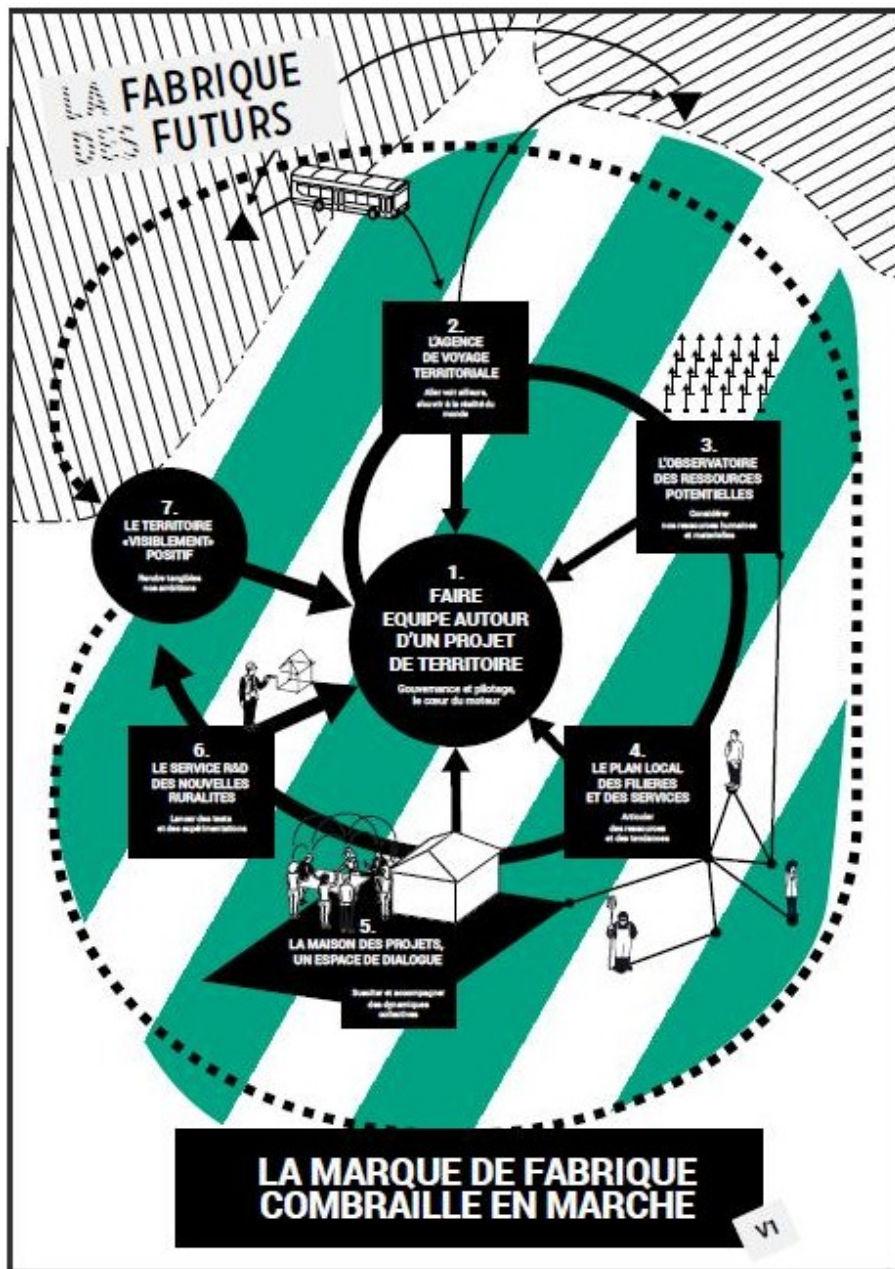
Défi n° 8 / Santé : nouvelle pratique de la médecine en milieu rural



// La Marque de Fabrique Combraille en Marche

« L'organisation apprenante »

Avril 2014



PHASE 3 \

IMAGES DESIRABLES DU FUTUR ET CONSTRUCTION DES SCENARIOS



\\ Le Local de La Fabrique



Réouverture de l'ancienne quincaillerie à Chambon sur Voueize de mai à juillet 2014



\\ 1er programme d'animation du local de la Fabrique du 14 mai au 14 Juin 2014





Programation du local du 14 mai au 13 juin

Toutes les animations sont gratuites et ouvertes à tous.
Elles se déroulent au local de la Fabrique des Futurs,
2 place Aubergier à Chambon sur Voueize.

Permanences les après-midi à partir de 14h30 en semaine.

Jeudi 5 juin
18h Assemblée Générale du Pays Combraille en Marche / salle des fêtes de Tardes

Vendredi 6 juin
Réunion sur les politiques territoriales au Conseil Régional du Limousin à laquelle participe l'équipe de la Fabrique des futurs

Samedi 7 juin
14h30 Clôture de la saison culturelle du Pays / Lussat et étang de Landes (théâtre, cirque, musique...)

Séquence "Chantier", 2nde série d'ateliers de construction des scénarios

Mardi 10 juin
18h Atelier de construction des scénarios culture et mobilité

Mercredi 11 juin
18h Atelier de construction des scénarios enfance et énergie

Jeudi 12 juin
20h Atelier de construction des scénarios santé et alimentation

Vendredi 13 juin
18h Atelier de construction des scénarios urbanisme et nouvelle économie

Plus d'infos sur:
<http://lafabriquedesfuturs.com>



La Fabrique des futurs
2, place Aubergier
23170 CHAMBON SUR VOUZEIX
TEL. : 05 55 65 09 65

À partir du 16 juin,
tournage du feuilletton
du futur

À venir le programme du 16 juin au 31 juillet

Séquence "Ouverture des portes" du Local de la Fabrique des futurs

Mercredi 14 mai
18h30 Réunion plénière du Conseil de développement (salle des fêtes)
20h30 Pot d'ouverture du local de la Fabrique des futurs

Jeudi 15 mai
18h Projection du premier film de la Fabrique des futurs "Archéologie du présent"
Un film de 40 mn. sur le Pays Combraille en Marche avec la participation de ses habitants. Suivi d'un débat

Vendredi 16 mai
18h30 Conférence : "Les territoires ruraux en transition ?" par Laurent RIEUTORT Maître de Conférence à l'Université Blaise Pascal à Clermont-Fd, directeur de l'Institut d'Auvergne de Développement des Territoires

Samedi 17 mai
18h30 Spectacle / danse hip-hop / zig-zag et Chutchutchute / Cie Alexandra N'Possee
Rdv dans la cour de l'école / Durée : 1h / Tarifs : 7€-3€. Dans le cadre de la saison culturelle "Improbables rencontres".

Séquence "Chantier", 1ère série d'ateliers de construction des scénarios

Lundi 19 mai
18h Atelier de construction des scénarios culture et mobilité

Mardi 20 mai
18h Atelier de construction des scénarios enfance et énergie

Mercredi 21 mai
20h Atelier de construction des scénarios santé et alimentation

Jeudi 22 mai
18h Atelier de construction des scénarios urbanisme et nouvelle économie

Séquence "Inspiration"

Mardi 27 mai
18h Economie / Rencontre avec Clément CHADEYRON, Président fondateur de l'association LIMOUZI, Fablab en Limousin (nouvelles activités, nouveaux métiers, nouvelles manières d'entreprendre...)
20h Inauguration officielle du local de la Fabrique des futurs par Monsieur Le Préfet de La Creuse

Lundi 2 juin
18 h Mobilité / Rencontre avec Anne ALGRETE-GEORGES, directrice du Pays Nivernais Morvan (58)
La ludothèque itinérante et bouquet d'innovations rurales (village du futur, réseau de Maisons de santé, coopérative des savoirs...)

Mardi 3 juin
18h Enfance / Rencontre avec Anne CARIOU, association l'étoile du Berger (87), L'éducation positive

Mercredi 4 juin
18h Urbanisme / Rencontre avec Jean-Luc MONTEIX, responsable du service urbanisme et aménagement du Parc Naturel Régional Livradois-Forez, Documents d'urbanisme, PLU intercommunaux...

\\ Séquence « Ouverture des portes »

du 15 au 18 mai 2014



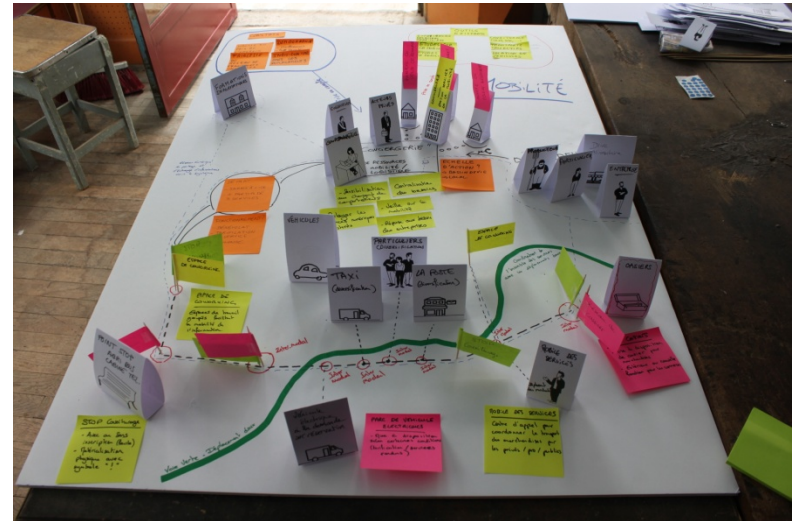
Conférence « Les territoires ruraux en transition ? » par *Laurent Rieutort*

Spectacle de la saison culturelle du Pays Combraille en Marche



\\ Séquence « Chantier » : 1er ateliers du 19 au 22 mai

Création de 8 maquettes, 1 par défis thématiques



\\ Séquence « Inspiration » du 27 mai au 7 juin 2014

Rencontre avec Clément Chadeyron, du Fab Lab LIMOUZI



Inauguration du Local le 27 mai 2014



Rencontre Mobilité

Pays Nivernais Morvan et sa
ludothèque itinérante



Rencontre Enfance

L'éducation positive



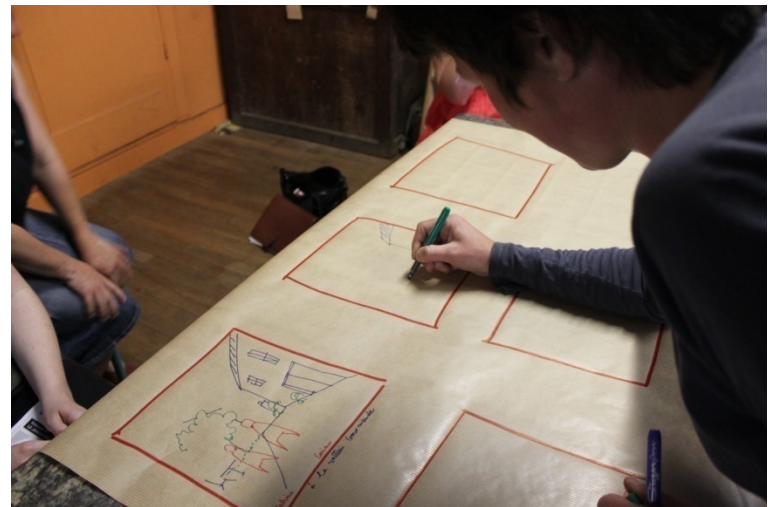
Rencontre Urbanisme

PNR du Livradois Forez,
redynamiser les centres bourgs



\\ Séquence « Chantier » : 2nd ateliers du 10 au 13 juin

Organisation des tournages des feuilletons du futurs, écriture du story-board, choix des acteurs, lieux et accessoires



\\ Tournages : Semaine 1 / du 16 au 19 juin 2014

Les énergi'culteurs, l'ancienne boucherie, le jardin pédagogique et la station de services publics



\\ Tournages : Semaine 2 / du 07 au 10 juillet 2014

La patronne de la superette, la fabrique d'entrepreneurs, le nouveau médecin, l'agence immobilière nouvelle génération



// FETE DE FIN DE TOURNAGE



\\ Ateliers des actions concrètes

16, 17 et 22, 23 septembre 2014



\\ La suite de la démarche 2014/2015

- Écriture du projet de territoire
- Rédaction des fiches actions
- Signature des contrats territoriaux
- Signature des programmes Leader

SCÉNARIOS
CRÉATIFS
POUR
TERRITOIRE
POSITIF



TOURNEE DE PROJECTION DES FEUILLETONS

<http://lafabriquedesfuturs.com/>

LE CERCLE DES DEVELOPPEURS

**Vous remercie de votre attention et
de votre participation**

 **#FORUMTI**